



since 1949



Member of CISQ Federation



CERTIFIED MANAGEMENT SYSTEM
ISO 9001

15 iE

indoor ELECTRIC

CARACTERÍSTICAS TÉCNICAS

Bastidor	Estructura compuesta por un único larguero en caja y relacionada con toda la longitud del bastidor, con paredes laterales en T, para obtener la máxima rigidez de flexión y torsión, conectado en las zonas anteriores y superiores, en correspondencia de los ejes, por travesaños. Diseñado y construido por ORMIG con acero de alta calidad.
Motor tracción	Motores eléctricos de C.A., potencia 6 kW cad., 80V. Control electrónico para permitir el virado sobre el eje anterior y central de la máquina.
Ejes	Delantero del motor, rígido, compuesto de 2 grupos de ruedas independientes con diferencial electrónico. Posterior de dirección y oscilante.
Ruedas	4 ruedas super elastic 355/50-15 / 9.75-15 gemeladas sobre el eje anterior y n. 1 + 1 ruedas super elásticas 28 10 22 sobre el eje posterior.
Frenos	Freno de estacionamiento mecánico de resorte que actúa sobre las ruedas anteriores con mando mediante selector electrónico; freno de estacionamiento hidráulico que actúa sobre las ruedas posteriores con mando mediante selector electrónico.
Dirección	Hydro-dirección proporcional con mando Load - Sensing prioritario.
Instalación eléctrica	Tensión de ejercicio 80V c.c. mediante acumulador de plomo, con capacidad de 1085 Ah (autonomía de 8 horas aproximadamente) construido por 40 elementos. Instalación de iluminación de 24V c.c. mediante reductor 80/24V. Cargador de baterías separado.
Brazo	Fabricado en chapa de elevada resistencia y conectado al bastidor a través de los hombros de apoyo posteriores. El brazo es de tipo telescópico y está compuesto por un elemento de base y dos extensiones alargables mediante un cilindro hidráulico de doble efecto; las dos extensiones se expanden en forma proporcional. La maniobra del brazo se obtiene por medio de un cilindro de doble efecto.
Instalación hidráulica	Alimentada por una bomba de cilindrada variable, conectada al motor eléctrico, para los mandos de maniobra del brazo, desprendimiento del brazo o cabrestante. Motor eléctrico de c.a., potencia 20 kW, control de las funciones mediante unidad electrónica. Capacidad del tanque del aceite hidráulico: 130 litros.

Unidad electrónica Control de potencia: por medio de tres distintas centralitas electrónicas, una para cada motor eléctrico e interfaceadas entre ellas. Hacen uso de la tecnología MOSFET, están dotadas de un proceso de autodiagnóstico inicial y de control de las funciones que permiten al operador recibir en tiempo real la señalización en el salpicadero, de fallos en el funcionamiento y su tipología.

Si el fallo presentase peligro para el operador o para el vehículo, está previsto el bloqueo del relativo movimiento. Cada centralita electrónica conserva memorizados la tipología y cantidad de los fallos que se verificaron en la historia del vehículo.

Control de la máquina: por medio de dos centralitas electrónicas que accionan todas las funciones de la autogrúa con interfaz del usuario, mediante monitor de elevada resolución.

Dispositivo del control de la carga Electrónico de tipo activo con bloqueo de las funciones que incrementan las situaciones de peligro.

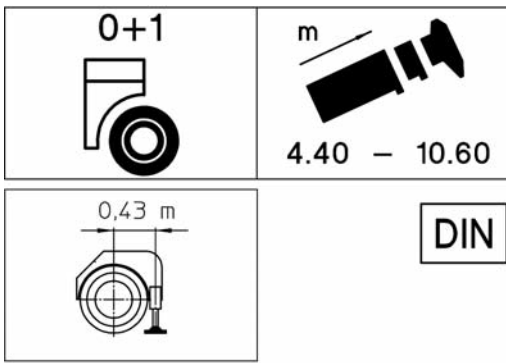
Normas de seguridad La autogrúa está dotada de todos los dispositivos de seguridad previstos por las vigentes disposiciones en materia, respeta los requisitos principales de seguridad y salud del anexo I de la Directiva Máquinas 2006/42/CE y sucesivas enmiendas, como consecuencia de ello sobre la máquina se ha colocado el marcado "CE".
Cumple con EN 13000 y EN 13001 para la estructura.

Mando máquina Mediante radiomando homologado.

Pesos Máquina base:
peso total: 13.000 Kg
eje anterior alrededor de: 6.500 Kg
eje posterior alrededor de: 6.500 Kg

Máquina provista de contrapesos:
peso total alrededor de: 16.750 Kg

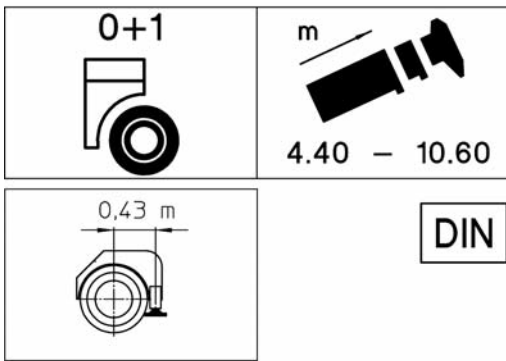
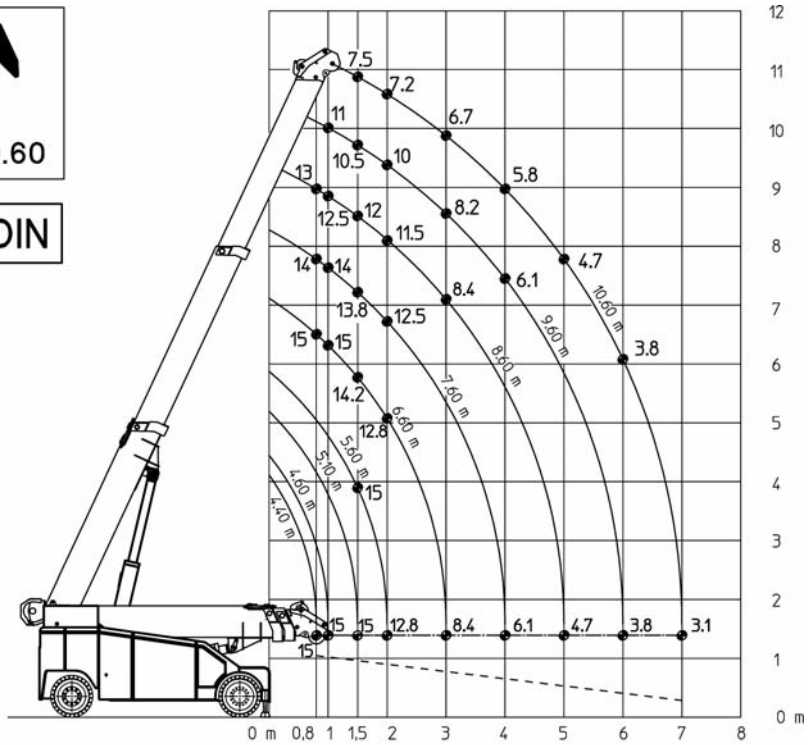
Din I5019.2 Diagrama de cargas (toneladas)



m

4.40 – 10.60

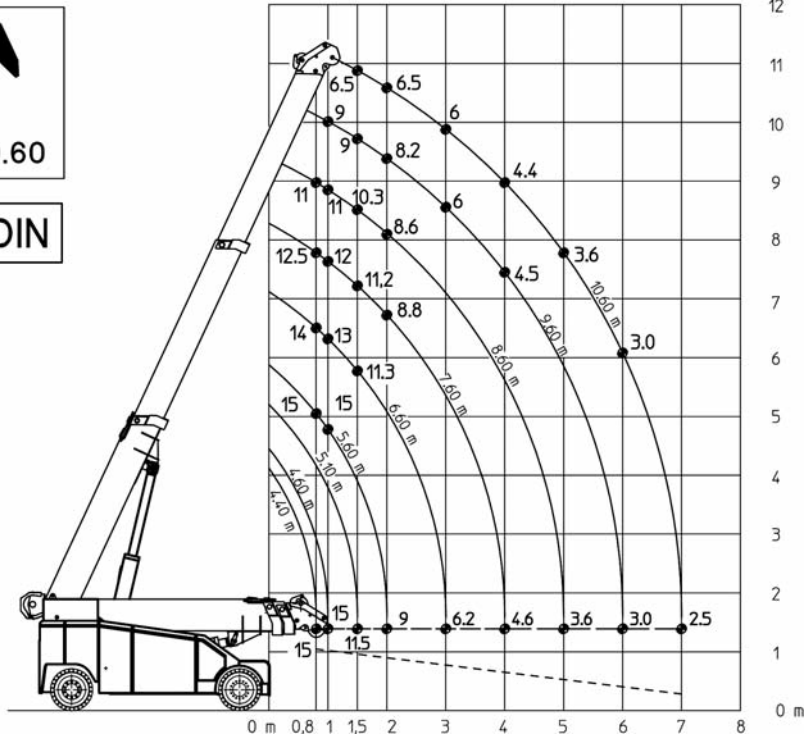
DIN



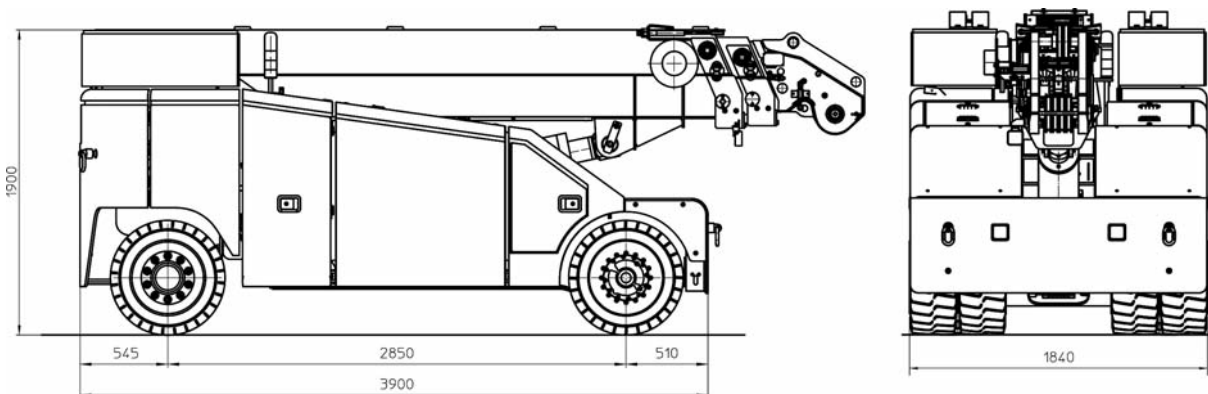
m

4.40 – 10.60

DIN



Dimensiones





ORMIG S.p.A.
 Piazzale Ormig | I5076 Ovada (AL) ITALY
 Tel. (+39) 0143.80051 | mktg@ormigspa.com
 www.ormig.com



La historia de la elevacion desde 1949