

Electric



5,5 tmE

CARATTERISTICHE TECNICHE



Telaio:	Struttura in tubolari a sezione rettangolare. Progettato e costruito dalla ORMIG con acciaio ad alta qualità.
Motore:	Elettrico a c.c., potenza 10 kW, coppia massima erogabile 140 Nm. Controllo delle funzioni tramite unità elettronica. Carica batterie separato.
Assali:	Anteriore motore, rigido. Posteriore sterzante, oscillante al centro.
Pneumatici:	7,00 - R15, IC70, gemellati su asse anteriore e semplici su asse posteriore.
Sterzo:	Sistema costituito da pompa idraulica, idrosterzo e cilindro idraulico a stelo passante; raggio max di ingombro fascia esterna 3 m.
Freni:	Conformi alla normativa CEE. Freno di servizio con azionamento idraulico agente sulle ruote anteriori, con comando a pedale. Freno di stazionamento e di emergenza meccanico a molla agente sulle ruote anteriori, sbloccabile idraulicamente con comando azionabile da posto di guida.
Posto di guida:	Cruscotto completo di strumentazione, comandi e volante, con sedile ergonomico e protezione conducente.
Impianto elettrico:	Tensione di esercizio 80 V c.c. tramite accumulatore al piombo con capacità di 420 Ah (autonomia circa 8 ore) costituito da 40 elementi.
Braccio:	Realizzato in lamiera ad alta resistenza, collegato al telaio tramite le spalle di sostegno posteriori. Il braccio consiste in un elemento di base e di due prolunghe a sfilo oleodinamico mediante cilindri a doppio effetto. Brandeggio ottenuto tramite cilindro a doppio effetto. Gancio fisso in testa al braccio.
Impianto idraulico e servizi:	Alimentazione da una elettropompa ad una sezione, motore elettrico a c.c., potenza 10 kW, per i comandi di brandeggio, sfilamento braccio, verricello. Controllo delle funzioni tramite unità elettronica. Capacità del serbatoio litri 90.
Dispositivo di controllo del carico:	Elettronico di tipo attivo con blocco delle funzioni che incrementano le situazioni di pericolo.
Norme di sicurezza:	L'autogru è dotata di tutti i dispositivi di sicurezza previsti dalle vigenti disposizioni in materia, rispetta i requisiti essenziali di sicurezza e di salute dell'allegato I della Direttiva Macchine 2006/42/CE e successivi emendamenti, in conseguenza di ciò sulla macchina è stata appostata la marcatura "CE".
Omologazione stradale:	La gru è omologata secondo il D.M. del 14/06/85 come Macchina Operatrice a libera circolazione.
Pesi:	Peso Totale 6.700 kg Asse Anteriore 2.000 kg Asse posteriore 4.700 kg
Applicazioni a richiesta:	<ul style="list-style-type: none">• Cabina di guida completa di tergicristalli• Argano con gancio, fune, fine corsa e comando• Braccetti speciali• Ruota di scorta• Carica batteria a bordo

TECHNICAL FEATURES

Frame:	Rectangular pipes structure. Projected and manufactured by Ormig from high quality steel.
Motor:	Electric at c.c. - 10 kW power, max torque supply 140 Nm. Electronic system for operating controls. Battery charge equipment (separated).
Axles:	Front rigid driving axle. Steering rear axle with central swing.
Tyres:	7.00 - R15, IC70 double tyres at front axle and single at rear axle.
Steering:	Equipped with an hydraulic pump, hydraulic steering and hydraulic cylinder with going-through stem. Max.outer turning circle radius 3 m.
Brakes:	In compliance with EEC regulations. Hydraulically operated service brake acting at front wheels, with foot pedal control. Spring type mechanical parking and emergency brake, acting at front wheels. Hydraulic desengagement is provided with control from driving cab.
Driving place:	Dashboard with full instrumentation, controls and steering-wheel, with ergonomic seat and driver protection.
Electric system:	Operating voltage 80 V c.c. by means of lead-acid accumulator with 420 Ah capacity (about 8 hours ability) formed by 40 elements.
Boom:	Fabricated from plate at high strength. It is connected to the frame by means of the rear supporting parts. The boom is formed by a base section and two extensions at oleodynamic extraction through double-action cylinders. Fix hook at boom top.
Hydraulic system and services:	Feeding by an electro-pump at one section, electric motor at c.c. 10 kW power, for boom derricking, extraction, winch. Electronic system for operating controls. Tank capacity 90 litres.
Safe load device:	Electronic safe load device, active type, providing cut out of the controls which can cause dangerous conditions when the rated load is reached.
Safety regulations:	The crane is fitted with all safety devices as per regulations in force; it complies with safety and health rules as per Encl.1 of Machine Directive 2006/42/CE and subsequent amendment. Therefore, the mark "CE" is provided on the crane equipped with the electronic safe load device.
Road certification:	The crane can be certified for travelling on road.
Weights:	Total weight 6.700 Kg Front axle 2.000 Kg Rear axle 4.700 Kg
Equipment on request:	<ul style="list-style-type: none">• Driving cab, complete with windshhield wiper• Winch with hook, rope end of stroke and control• Special flyjibs• Spare wheel• Battery charge on the crane

TECHNISCHE MERKMALE



- Fahrgestell:** Rohrstruktur mit Rechteckquerschnitt.
Entworfen und gebaut von ORMIG mit hochqualitativen Stahl.
- Motor:** GS-Motor, Leistung 10 KW, max. Drehmoment 140 Nm.
Funktionskontrolle über elektronisches Instrument.
Separates Batterieladegerät.
- Achsen:** vorne, starre Antriebsachse. hinten, Lenkachse, im Zentrum schwingend.
- Reifen:** 7,00 - R15, IC70, Zwillingstreifen an der Vorderachse oder einfache Bereifung an der Hinterachse.
- Lenkung:** Lenkanlage, bestehend aus Hydraulikpumpe, Hydrolenkung und Hydraulikzylinder mit durchgehender Kolbenstange, max. Außenradius des Arbeitsbereichs 3 m.
- Bremsen:** gemäß EWG-Richtlinie. Hydraulisch betriebene Betriebsbremse mit Einwirkung auf die Vorderräder und Fußschaltung. Feststellbremse und mechanische Federnotbremse mit Einwirkung auf die Vorderräder, hydraulisch freischaltbar vom Fahrerplatz.
- Fahrerplatz:** Armaturenbrett mit Instrumentenausrüstung, Steuerungen und Lenkrad, ergonomischer Sitz und Fahrerschutz.
- Elektroanlage:** Betriebsspannung 80 VCC, 420 Ah-Bleiakkumulator (Autonomie zirka 8 Stunden), bestehend aus 40 Elementen.
- Ausleger:** aus widerstandsfähigem Blech, verbunden mit dem Fahrgestell mithilfe von rückwärtigen Stützverlagerungen. Der Ausleger besteht aus einem Grundelement und zwei Verlängerungen, die mithilfe von doppelwirkenden, öldynamischen Zylindern ausgezogen werden können. Die Schwenkung erfolgt über einen doppelwirkenden Zylinder. Fixer Haken an der Auslegerspitze.
- Hydraulikanlage und Betriebsmittel:** Versorgung über eine Elektropumpe mit einem Querschnitt, GS-Motor, Leistung 10 KW, für die Steuerung der Auslegerschwenkung, des Auslegerauszugs und der Winde. Funktionskontrolle über elektronisches Instrument. Fassungsvermögen des Behälters: 90 Liter.
- Lastkontrollvorrichtung:** Elektronisch geschaltete Vorrichtung mit Sperre der Funktionen, die Gefahrensituationen erhöhen.
- Sicherheitsbestimmungen:** Der Autokran ist mit allen vorgesehenen Sicherheitsvorrichtungen in den einschlägigen Bestimmungen ausgerüstet, entspricht den wesentlichen Bestimmungen über Sicherheit und Gesundheitsschutz im Anhang I der Maschinenrichtlinie 2006/42/CE und deren darauf folgenden Novellierungen. Demzufolge wurde auf der Maschine das CE-Zeichen angebracht.
- Zulassung zum Straßenverkehr:** Der Kran ist gemäß italienischem Ministerialerlass vom 14/06/85 als Arbeitsmaschine für den Verkehr auf öffentlichen Straßen zugelassen.
- Gewichtsangaben:** Gesamtgewicht: 6.700 kg
Vorderachse: 2.000 kg
Hinterachse: 4.700 kg
- Ausrüstungen auf Anfrage:**
- Fahrerkabine komplett mit Scheibenwischer
 - Winde mit Haken, Seil, Endschalte und Steuerung
 - Kleine Spezialausleger
 - Reserverad
 - Batterieladegerät auf der Maschine

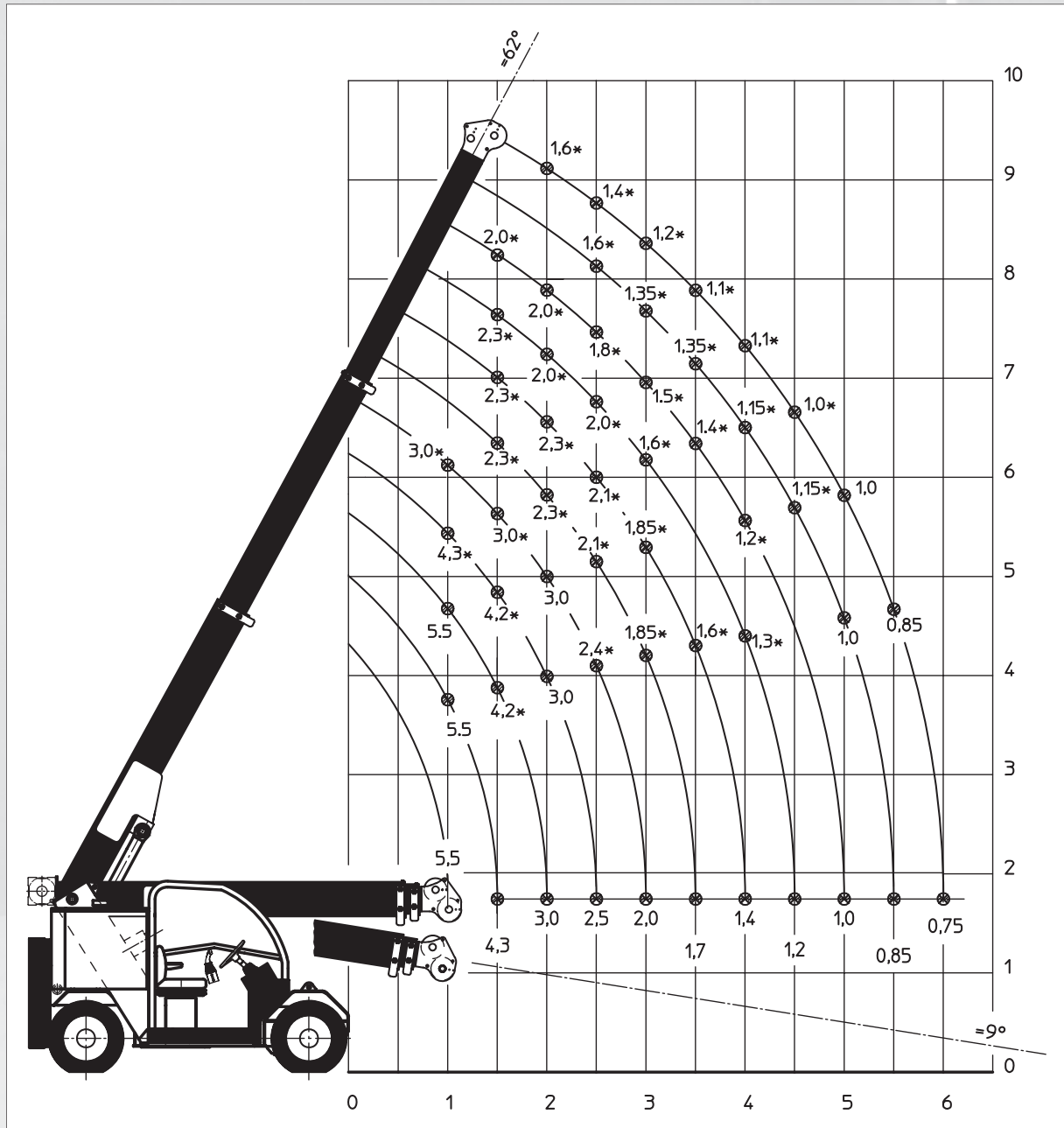
CARACTERISTIQUES TECHNIQUES

Châssis:	Structure en tubulaire à section rectangulaire. Projeté et construit par ORMIG, utilisant un acier d'haute qualité.
Moteur:	Electrique, en courant continue, puissance 10 kW, couple maximum fourni 140 Nm. Contrôle des fonctions par unité électronique. Chargeur des batteries séparé.
Essieux:	Avant moteur, rigide. Arrière tournant, oscillant au centre.
Pneus:	7,00 - R15, IC70, jumelés sur l'essieu avant et simples sur l'essieu arrière.
Direction:	Système constitué de pompe hydraulique, direction hydrostatique et vérin hydraulique à tige traversante ; rayon max. d'encombrement de la bande extérieure 3 m.
Freins:	Conformes aux normes CEE. Frein de service à actionnement hydraulique, agissant sur les roues de l'essieu avant, avec commande à pédale. Frein de stationnement et de secours mécanique à ressort, agissant sur les roues avant, avec déblocage hydraulique par commande actionnable depuis le poste de conduite.
Poste de conduite:	Tableau de bord portant les instruments, les commandes et le volant, avec siège ergonomique et protection du chauffeur.
Installation électrique:	Tension d'exercice 80 V en c.c. au moyen d'accumulateur au plomb de capacité 420 Ah (autonomie environ 8 heures), constitué de 40 éléments.
Flèche:	construit en tôle d'acier de haute résistance, relié au châssis par le moyen des épaules de support arrière. La flèche se compose d'un élément de base et de deux rallonges à déploiement oléodynamique par des vérins à double effet. Le balancement se fait par le moyen d'un vérin à double effet. Crochet fixe sur la tête de la flèche.
Installation hydraulique et vérins:	Alimentés par une pompe électrique à une section, moteur électrique en c.c., puissance 10 kW, pour les commandes de balancement et déploiement de la flèche et du treuil. Contrôle des fonctions par unité électronique. Capacité du réservoir : 90 litres.
Dispositif de contrôle d'état de charge:	Electronique de type actif, avec blocage des fonctions qui augmentent les situations de danger.
Normes de sécurité:	La grue est équipée de tous les dispositifs de sécurité prévus par les dispositions applicables en vigueur, elle satisfait aux consignes essentielles de sécurité et de santé de l'Annexe I de la Directive Machines 2006/42/CE et ses amendements suivants, par conséquent la marque "CE" a été apposée sur la grue.
Homologation routière:	La grue est homologuée conformément au D.M. du 14/06/85 comme Machine de Travail à libre circulation.
Poids:	Poids Total: 6.700 kg Essieu avant: 2.000 kg Essieu arrière: 4.700 kg
Applications sur demande:	<ul style="list-style-type: none">• Cabine de conduite douée d'essuie-glaces• Treuil avec crochet, câble, fins de course et commande• Fléchettes spéciales• Roue de secours• Chargeur des batteries à bord

Lifting capacity chart (tonnes)

Hublasttabelle (tonnen)

Tableau de charge (tonnes)



* Portate determinate da fattori diversi dal ribaltamento

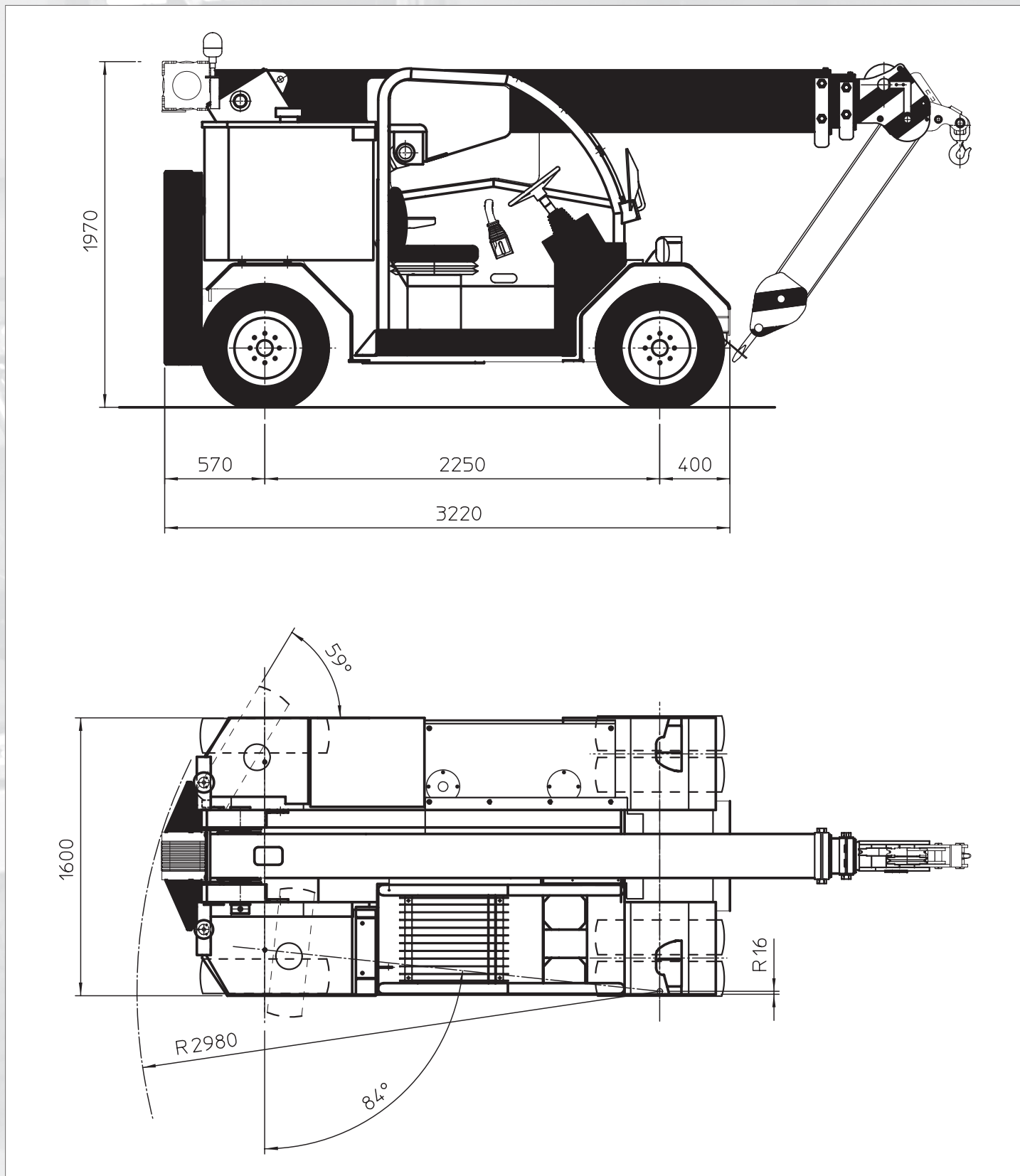
* Capacities determined by factors other than tipping load

* Das Kippmoment wird auch noch von anderen Faktoren als von der zu Hebeneden Last bestimmt

* Charges déterminées par des facteurs autres que le basculement

Dimensioni Generali

General Dimensions
Hauptabmessungen
Dimensions générales





TEL. (+39) 0143 80051 r.a.
TELEFAX (+39) 0143 86568
E-mail: mktg@ormigspa.com
E-mail: sales@ormigspa.com
www.ormig.com - www.pickandcarry.com

ORMIG S.p.A.
PIAZZALE ORMIG
P.O. BOX 63
15076 OVADA (AL)
ITALY