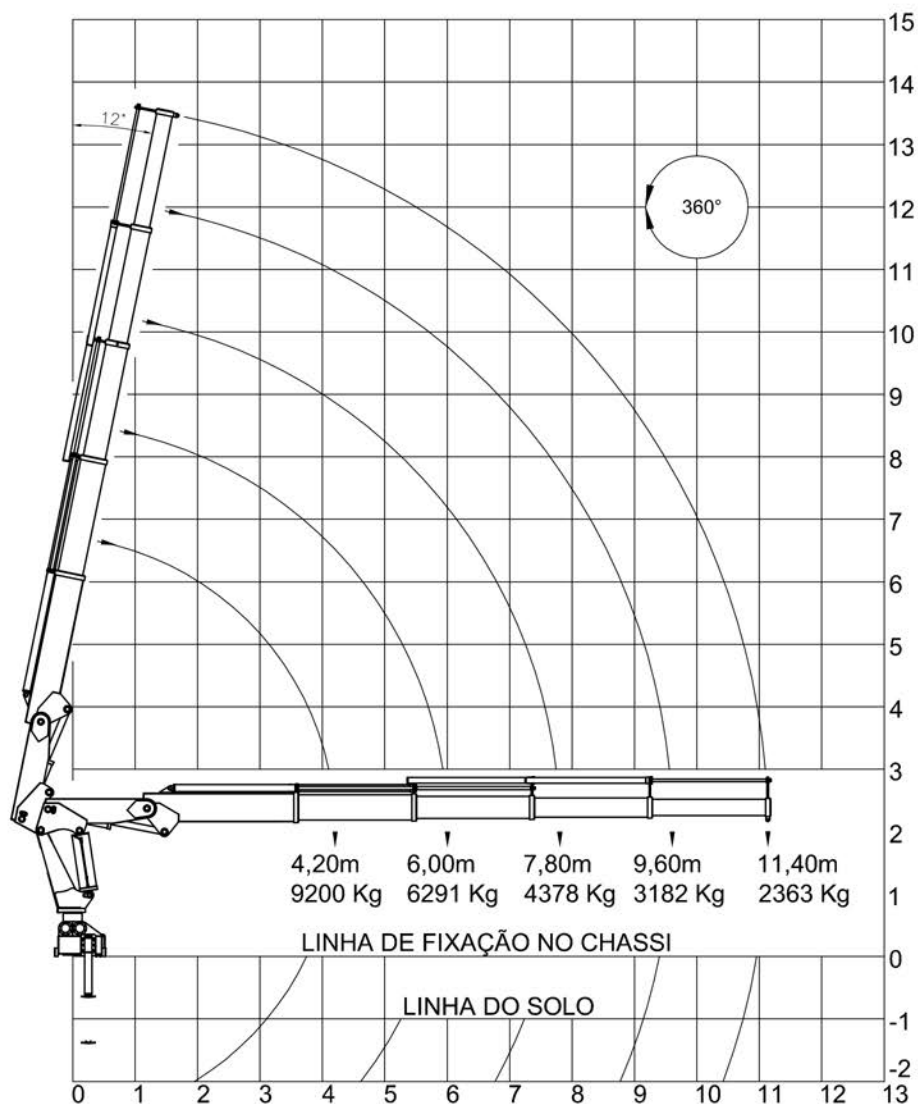


42004



Dados Técnicos	42004
Momento de carga útil	42000 (kgm)
Alcance máximo vertical do solo	14858 (mm)
Alcance máximo horizontal	11400 (mm)
Capacidade máx. a 4204 mm	9200 (kg)
Capacidade máx.-alcance máx.	2363 (kg)
Ângulo de giro	360°
Peso aproximado	4420 (kg)
Espaço ocupado atrás da cabine	1200 (mm)
Capacidade do reservatório hidráulico	103 (l)
Capacidade do circuito hidráulico	118 (l)
Pressão de trabalho	200 (kg/cm ²)