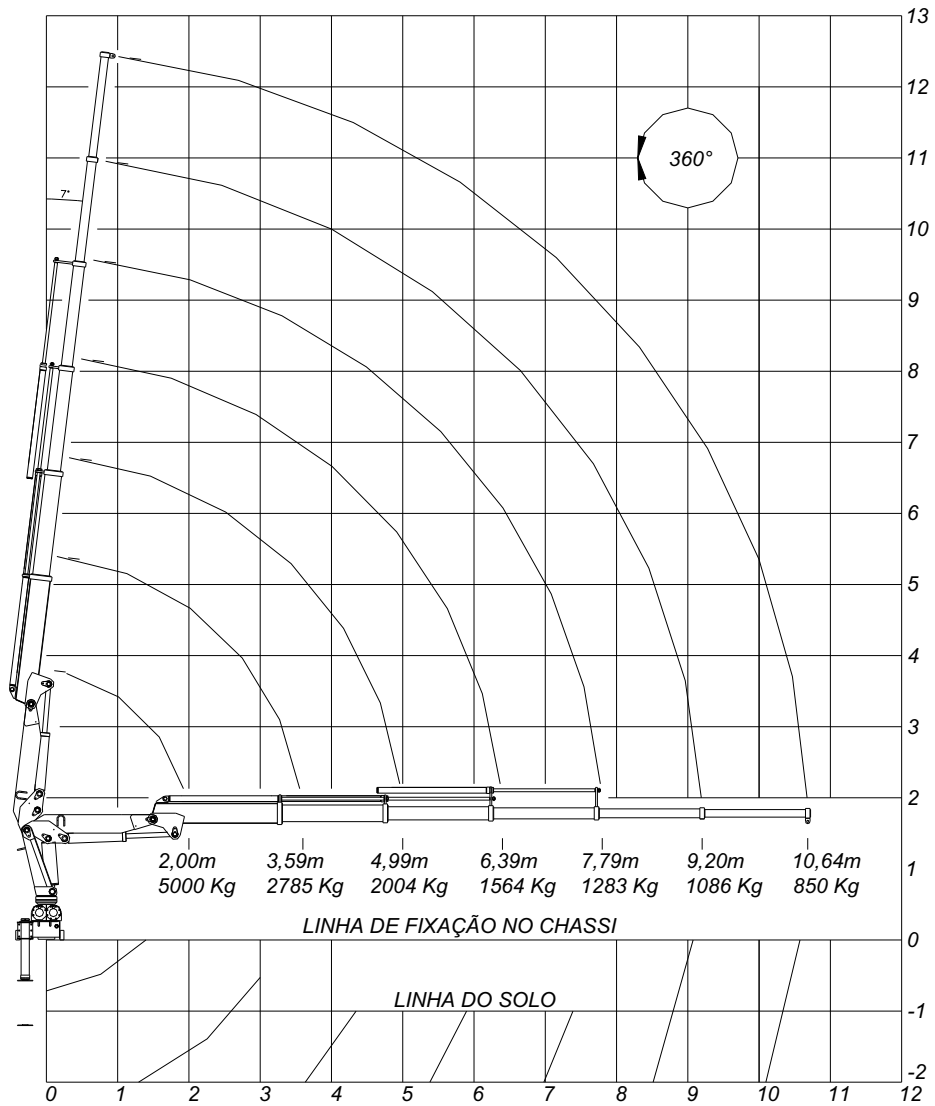


10005



Dados Técnicos	10005
Momento de carga útil	10000 (kgm)
Alcance máximo vertical do solo	13600 (mm)
Alcance máximo horizontal	10642 (mm)
Capacidade máx. a 2000mm	5000 (mm)
Capacidade máx.-alcance máx.	850 (kg)
Ângulo de giro	360°
Peso aproximado	1800 (kg)
Espaço ocupado atrás da cabine	1100 (mm)
Capacidade do reservatório hidráulico	93 (l)
Capacidade do circuito hidráulico	85 (l)
Pressão de trabalho	175 (kg/cm ²)