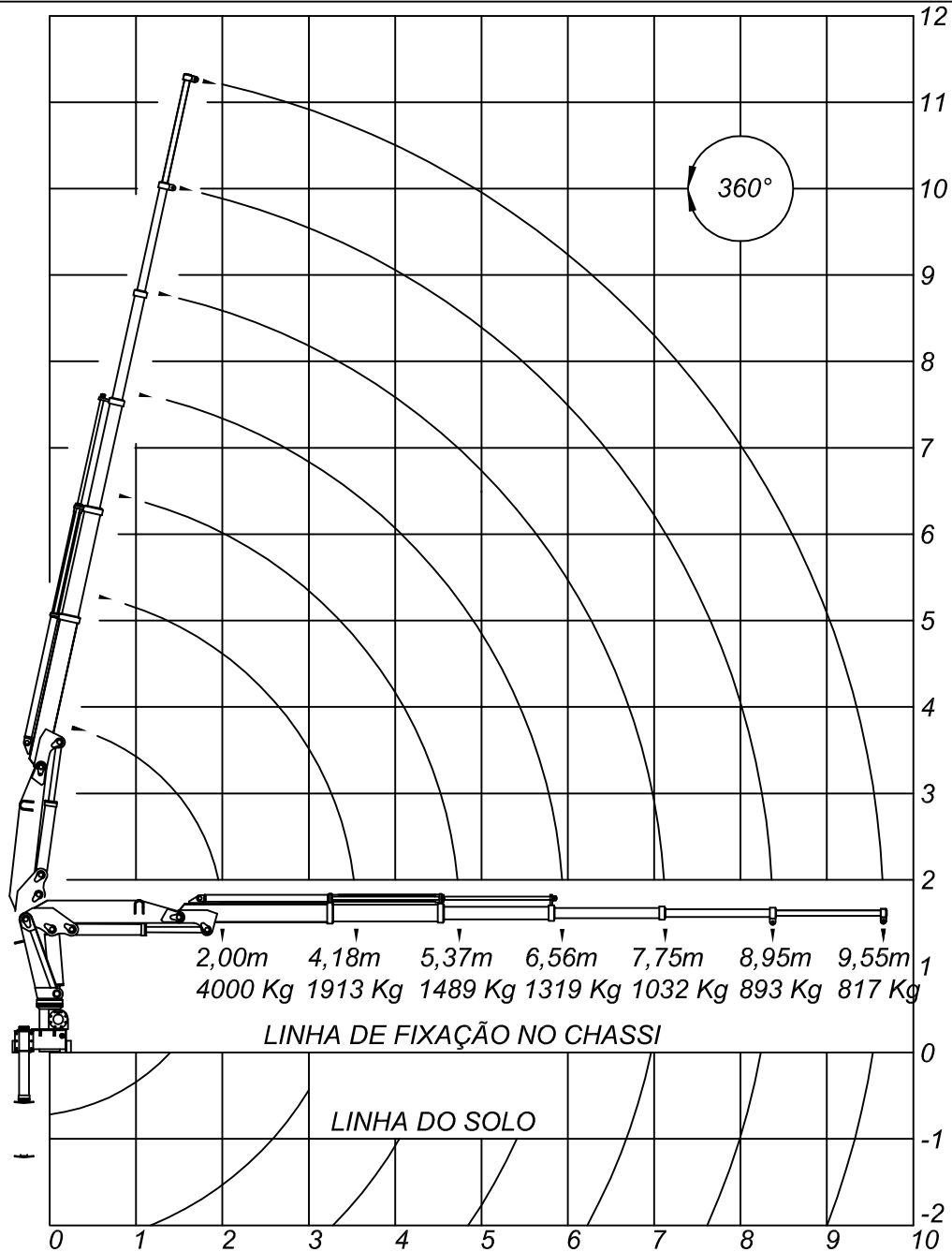


8005



Dados Técnicos	8005
Momento de carga útil	8000 (kgm)
Alcance máximo vertical do solo	12470 (mm)
Alcance máximo horizontal	9550 (mm)
Capacidade máx. a 2000mm	4000 (kg)
Capacidade máx.-alcance máx.	817 (kg)
Ângulo de giro	360°
Peso aproximado	1700 (kg)
Espaço ocupado atrás da cabine	1050 (mm)
Capacidade do reservatório hidráulico	93 (l)
Capacidade do circuito hidráulico	83 (l)
Pressão de trabalho	175 (kg/cm ²)