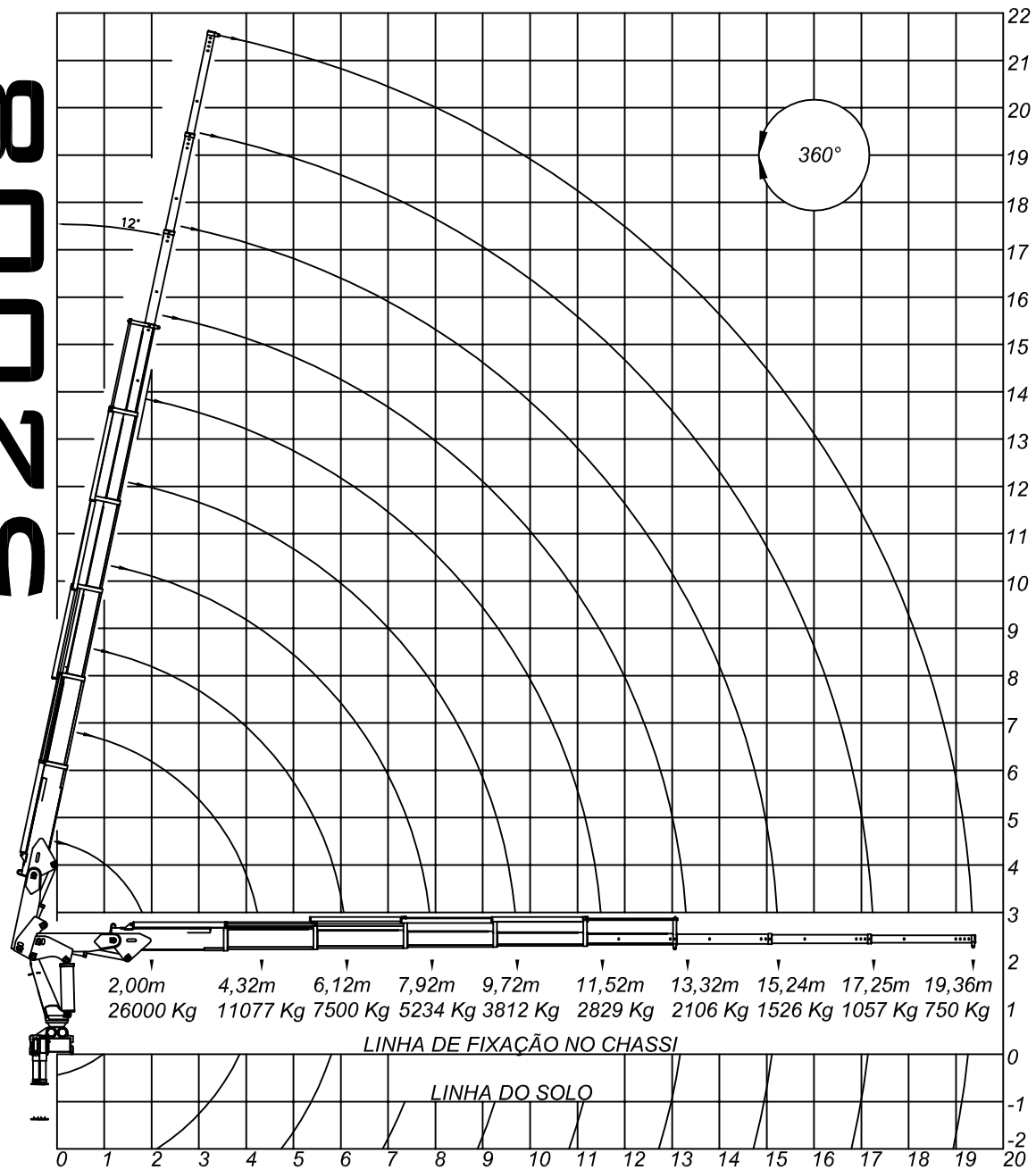


52008



Dados Técnicos	52008
Momento de carga útil	52000 (kgm)
Alcance máximo vertical do solo	22910 (mm)
Alcance máximo horizontal	19360 (mm)
Capacidade máx. a 2000 mm	26000 (kg)
Capacidade máx.-alcance máx.	750 (kg)
Ângulo de giro	360°
Peso aproximado	4865 (kg)
Espaço ocupado atrás da cabine	1600 (mm)
Capacidade do reservatório hidráulico	128 (l)
Capacidade do circuito hidráulico	118 (l)
Pressão de trabalho	200 (kg/cm ²)