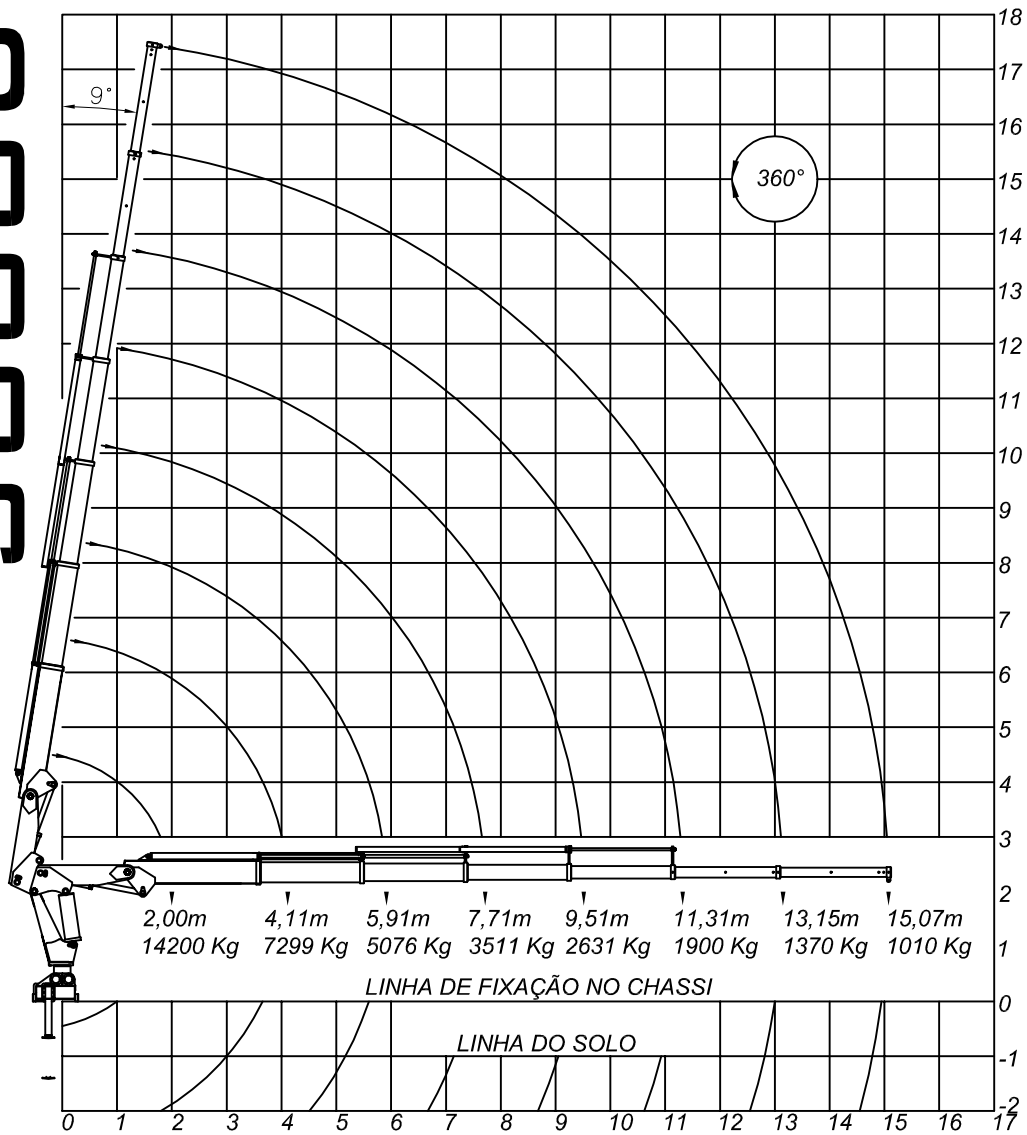


# 30006



Dados Técnicos	30006
Momento de carga útil	30000 (kgm)
Alcance máximo vertical do solo	18830 (mm)
Alcance máximo horizontal	15070 (mm)
Capacidade máx. a 2000mm	14200 (kg)
Capacidade máx.-alcance máx.	1010 (kg)
Ângulo de giro	360°
Peso aproximado	3860 (kg)
Espaço ocupado atrás da cabine	1200 (mm)
Capacidade do reservatório hidráulico	93 (l)
Capacidade do circuito hidráulico	113 (l)
Pressão de trabalho	200 (kg/cm <sup>2</sup> )