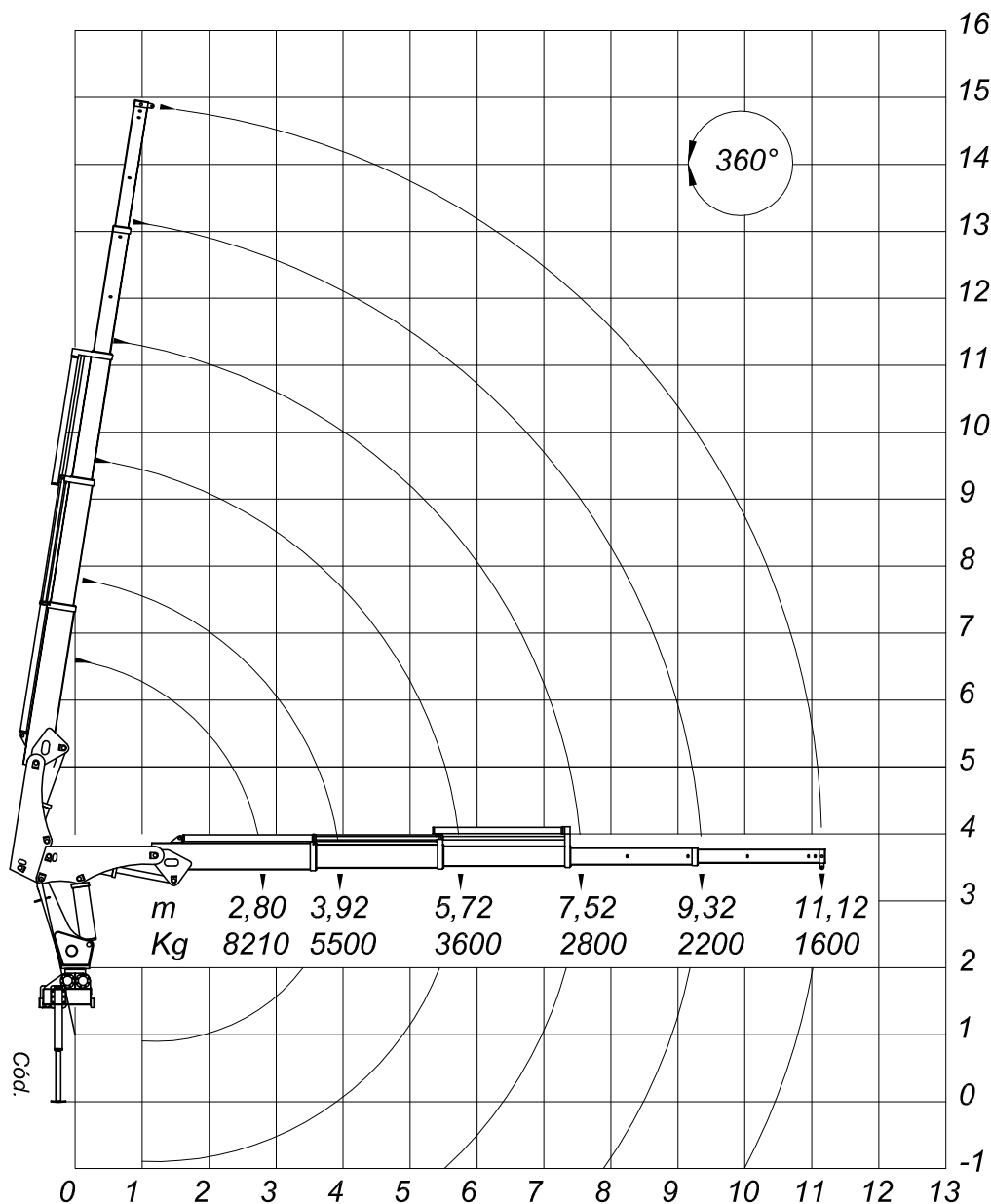


23004EX



Dados Técnicos	23004EX
Momento de carga útil	23000 Kgm
Alcance máximo vertical do solo	14.870 mm
Alcance máximo horizontal	11.120 mm
Alcance máximo horizontal hidráulico	7.520 mm
Ângulo de giro	360°
Peso aproximado equipamento standard	2900 Kg
Peso aproximado do sobrechassi	650 Kg
Espaço para fixação	1.070 mm
Capacidade máx. a 2800mm	8.210 Kg
Capacidade máx. alcance máx.	1600 Kg
Capacidade do reservatório hidráulico	93 lt
Capacidade do circuito hidráulico	107 lt
Pressão de trabalho	210 Kg/cm ²
Torque de giro	2.980 Kgm
Vazão nominal da bomba	54 lt/min
Sapatas estendidas centro a centro dianteira	5.402 mm
Sapatas estendidas centro a centro traseira	3.280 mm
Ângulo máximo de inclinação da lança	81°
Número de lanças acionadas hidráulicamente	2
Número de lanças acionadas mecanicamente	2
Número de sapatas estabilizadoras	4
Montagem em veículo com capacidade de eixo dianteiro	6 ton