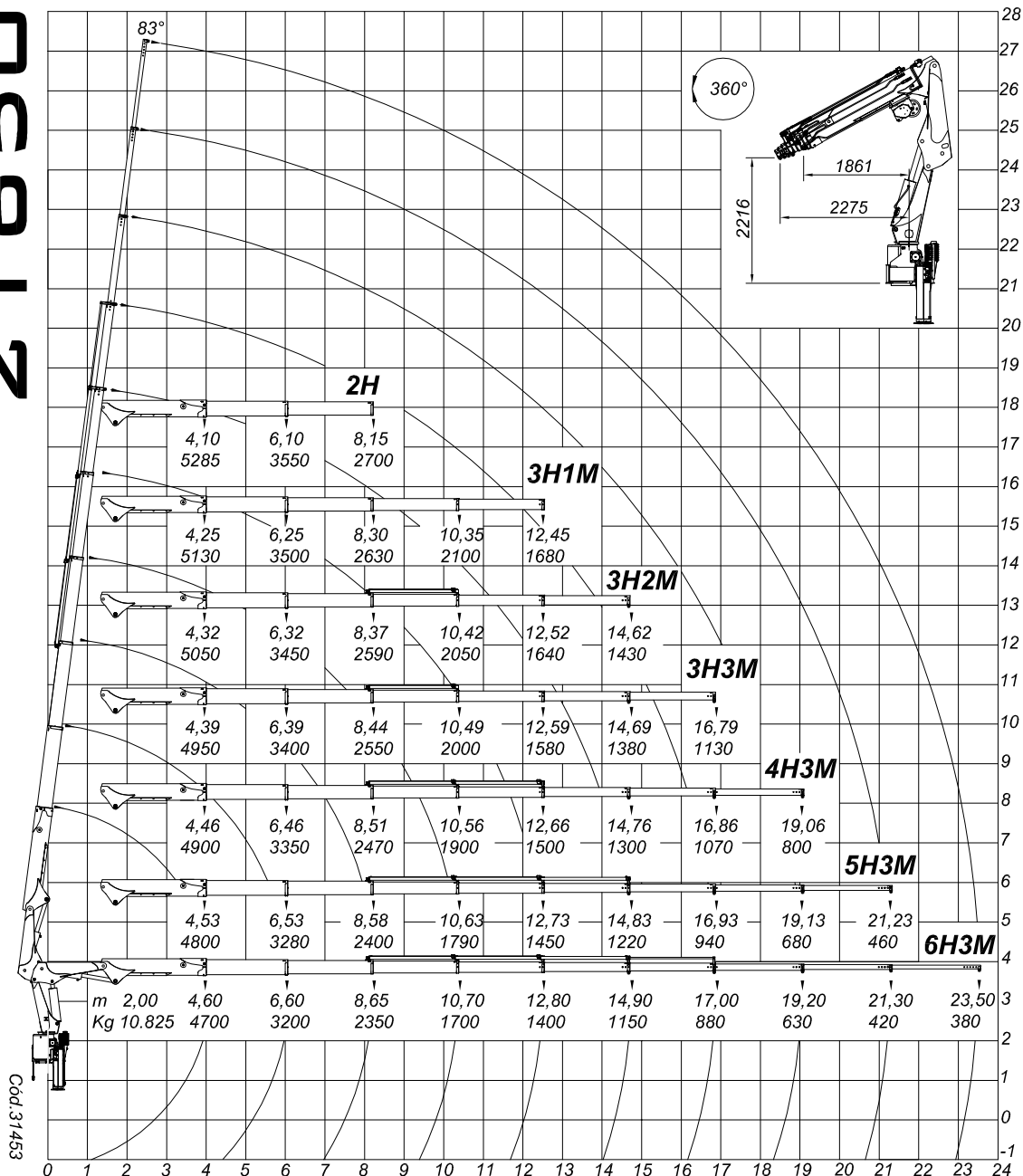


# 21650



Dados Técnicos	
Momento de carga	21.650 Kg
Alcance máximo vertical do solo	27.250 mm
Alcance máximo horizontal	23.500 mm
Alcance máximo horizontal hidráulico	17.000 mm
Ângulo de giro	360°
Peso aproximado equipamento standard	3.100 Kg
Peso aproximado do sobrechassi	650 Kg
Espaço para fixação	860 mm
Capacidade máx. a 2000mm	10.825 Kg
Capacidade máx. alcance máx.	380 Kg
Capacidade do reservatório hidráulico	97 lt
Capacidade do circuito hidráulico	90 lt
Pressão de trabalho	260 Kg/cm <sup>2</sup>
Torque de giro	2.340 Kg.m
Vazão nominal da bomba	34 lt/min
Sapatas estendidas centro a centro dianteira	5.700 mm
Sapatas estendidas centro a centro traseira	3.280 mm
Ângulo máximo de inclinação da lança	83°
Número de lanças acionadas hidráulicamente	6
Número de lanças acionadas mecanicamente	3
Número de sapatas estabilizadoras	4
Montagem em veículo com capacidade de eixo dianteiro	6 ton