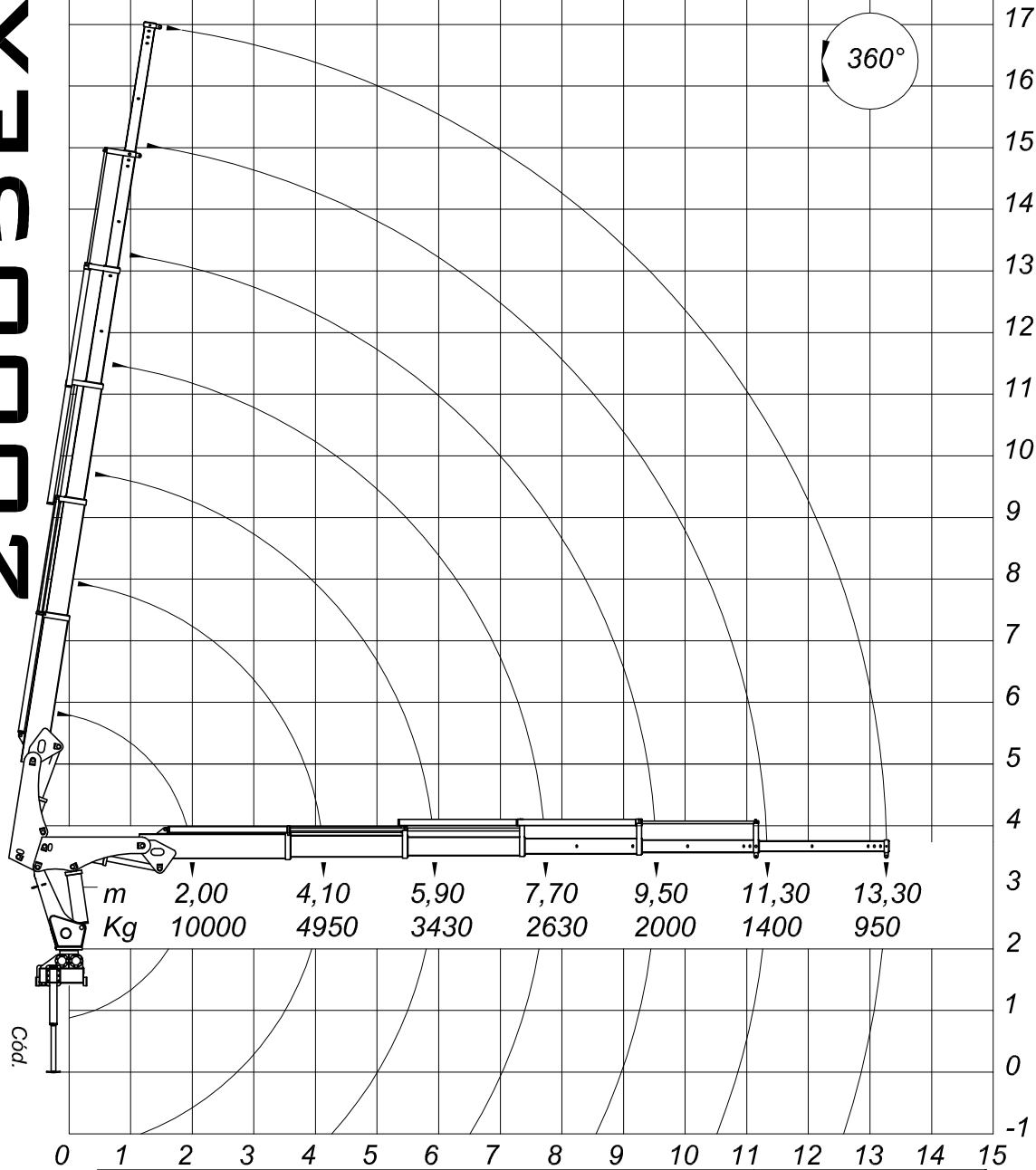


# 20005EX



Dados Técnicos		20005EX
Momento de carga útil		20000 Kgm
Alcance máximo vertical do solo		16.960 mm
Alcance máximo horizontal		13.300 mm
Alcance máximo horizontal hidráulico		11.300 mm
Ângulo de giro		360°
Peso aproximado equipamento standard		3.135 Kg
Peso aproximado do sobrechassi		650 Kg
Espaço para fixação		1.070 mm
Capacidade máx. a 2000mm		10.000 Kg
Capacidade máx. alcance máx.		950 Kg
Capacidade do reservatório hidráulico		93 lt
Capacidade do circuito hidráulico		107 lt
Pressão de trabalho		190 Kg/cm <sup>2</sup>
Torque de giro		2.980 Kgm
Vazão nominal da bomba		54 lt/min
Sapatas estendidas centro a centro dianteira		5.402 mm
Sapatas estendidas centro a centro traseira		3.280 mm
Ângulo máximo de inclinação da lança		81°
Número de lanças acionadas hidráulicamente		4
Número de lanças acionadas mecanicamente		1
Número de sapatas estabilizadoras		4
Montagem em veículo com capacidade de eixo dianteiro		6 ton