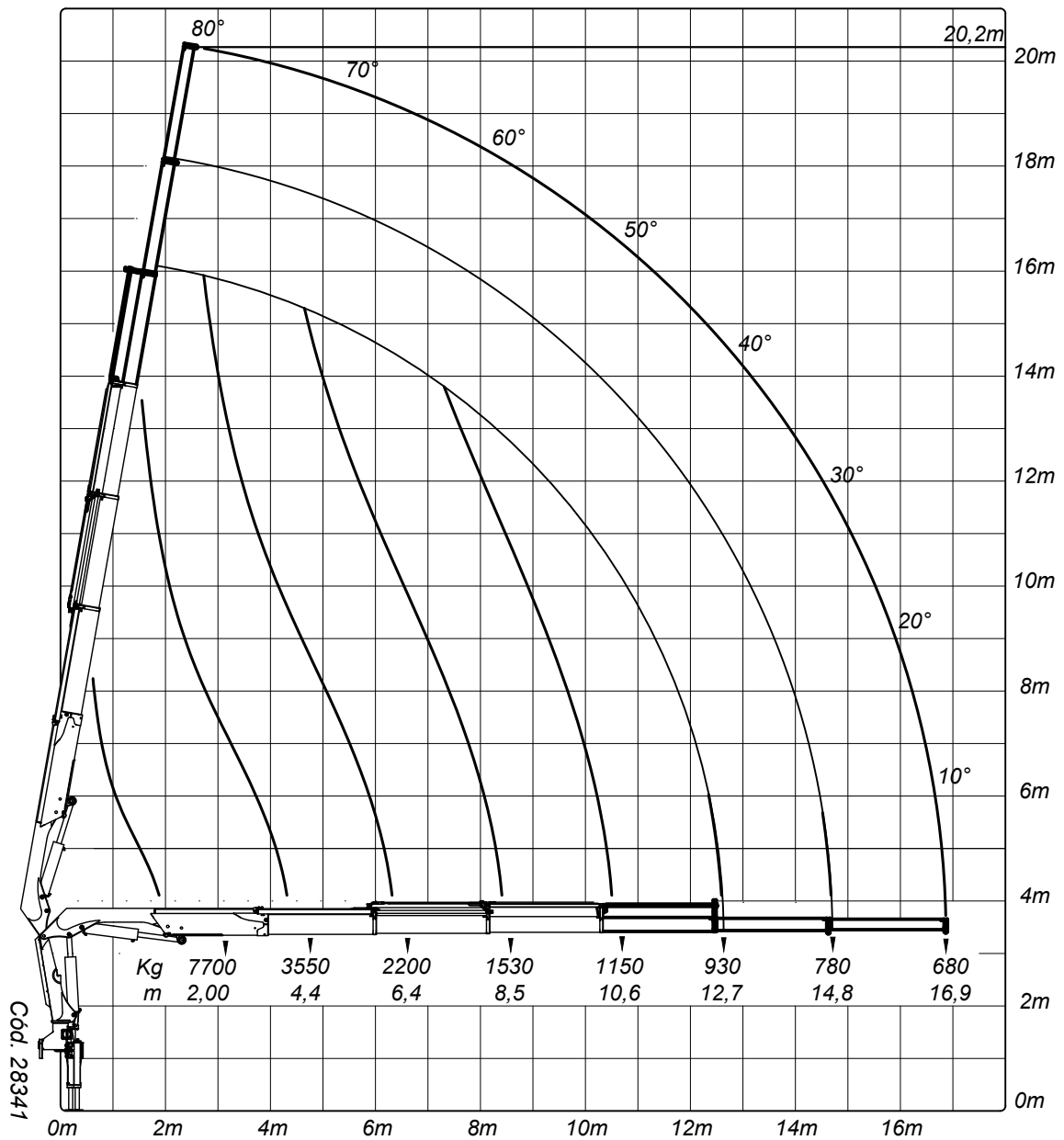


# 18750



<i>Dados Técnicos</i>		<b>18750</b>
<i>Momento de carga útil</i>		<b>18.750 Kgm</b>
<i>Alcance máximo vertical do solo</i>		<b>20.200 mm</b>
<i>Alcance máximo horizontal</i>		<b>16.900 mm</b>
<i>Alcance máximo horizontal hidráulico</i>		<b>12.700 mm</b>
<i>Ângulo de giro</i>		<b>420°</b>
<i>Peso aproximado equipamento standard</i>		<b>2.850 Kg</b>
<i>Peso aproximado do sobrechassi</i>		<b>650 Kg</b>
<i>Espaço para fixação</i>		<b>855 mm</b>
<i>Capacidade máx. a 2000mm</i>		<b>7.700 Kg</b>
<i>Capacidade máx. alcance máx.</i>		<b>680 Kg</b>
<i>Capacidade do reservatório hidráulico</i>		<b>80 lt</b>
<i>Capacidade do circuito hidráulico</i>		<b>80 lt</b>
<i>Pressão de trabalho</i>		<b>250 Kg/cm<sup>2</sup></b>
<i>Torque de giro</i>		<b>2.980 Kgm</b>
<i>Vazão nominal da bomba</i>		<b>43 lt/min</b>
<i>Sapatas estendidas centro a centro dianteira</i>		<b>5.9000 mm</b>
<i>Sapatas estendidas centro a centro traseira</i>		<b>3.280 mm</b>
<i>Ângulo máximo de inclinação da lança</i>		<b>80°</b>
<i>Número de lanças acionadas hidráulicamente</i>		<b>4</b>
<i>Número de lanças acionadas mecanicamente</i>		<b>2</b>
<i>Número de sapatas estabilizadoras</i>		<b>4</b>
<i>Montagem em veículo com capacidade de eixo dianteiro</i>		<b>5 ton</b>