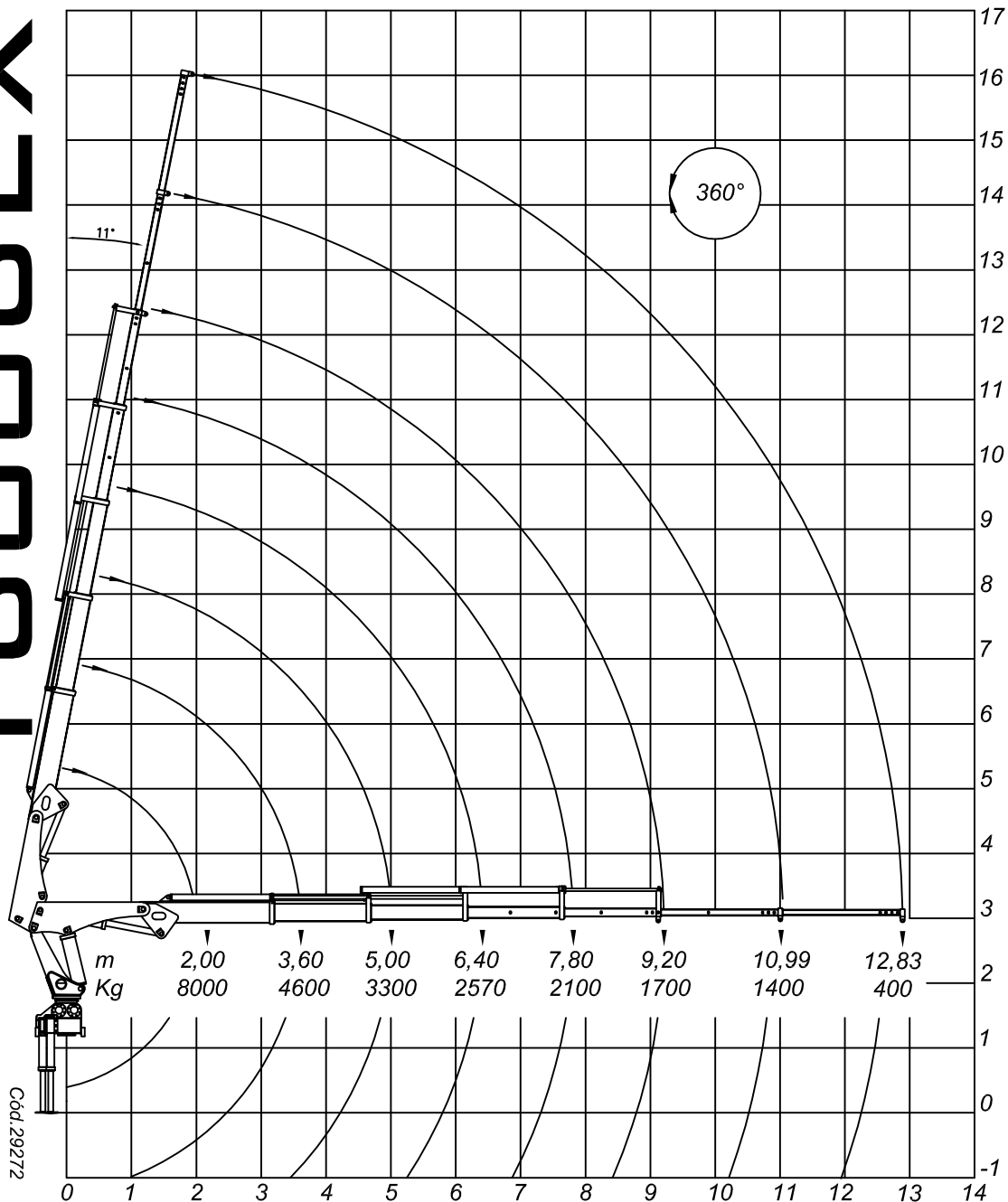


16006EX



Cód. 29272

Dados Técnicos		16006EX
Momento de carga útil		16.000 Kgm
Alcance máximo vertical do solo		16.020 mm
Alcance máximo horizontal		12.830 mm
Alcance máximo horizontal hidráulico		9.200 mm
Ângulo de giro		360°
Peso aproximado equipamento standard		2.610 Kg
Peso aproximado do sobrechassi		280 Kg
Espaço para fixação		1.420 mm
Capacidade máx. a 2000mm		8.000 Kg
Capacidade máx. alcance máx.		400 Kg
Capacidade do reservatório hidráulico		93 lt
Capacidade do circuito hidráulico		100 lt
Pressão de trabalho		190 Kg/cm ²
Torque de giro		2.980 Kgm
Vazão nominal da bomba		42 lt/min
Sapatas estendidas centro a centro dianteira		4.960 mm
Ângulo máximo de inclinação da lança		79°
Número de lanças acionadas hidráulicamente		4
Número de lanças acionadas mecanicamente		2
Número de sapatas estabilizadoras		4
Montagem em veículo com capacidade de eixo dianteiro		6 ton