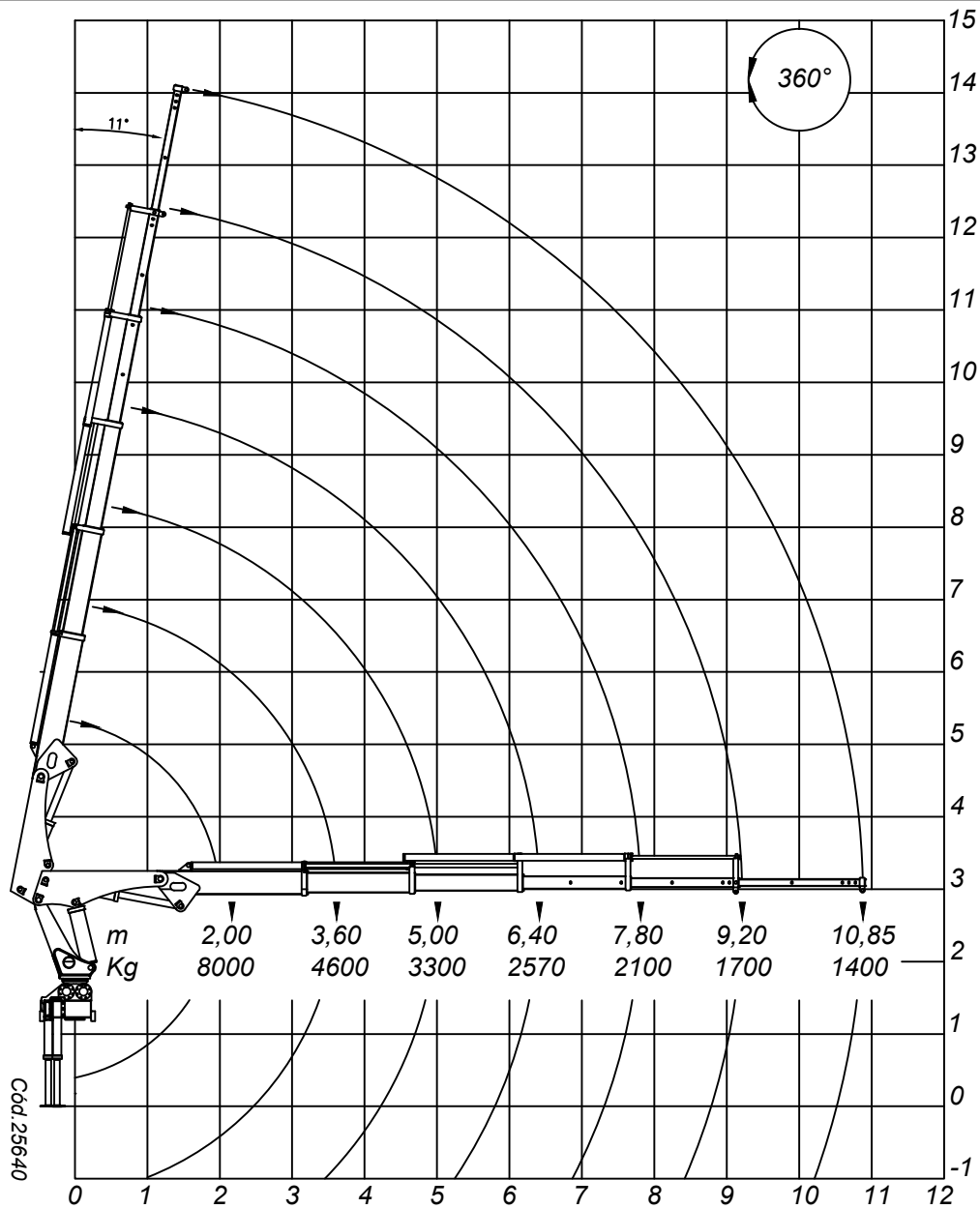


# 16005EX



Dados Técnicos	16005EX
Momento de carga útil	16.000 Kgm
Alcance máximo vertical do solo	14.040 mm
Alcance máximo horizontal	10.850 mm
Alcance máximo horizontal hidráulico	9.200 mm
Ângulo de giro	360°
Peso aproximado equipamento standard	2.580 Kg
Peso aproximado do sobrechassi	280 Kg
Espaço para fixação	1.420 mm
Capacidade máx. a 2000mm	8.000 Kg
Capacidade máx. alcance máx.	1.400 Kg
Capacidade do reservatório hidráulico	93 lt
Capacidade do circuito hidráulico	100 lt
Pressão de trabalho	190 Kg/cm <sup>2</sup>
Torque de giro	2.980 Kgm
Vazão nominal da bomba	42 lt/min
Sapatas estendidas centro a centro dianteira	4.960 mm
Ângulo máximo de inclinação da lança	79°
Número de lanças acionadas hidráulicamente	4
Número de lanças acionadas mecanicamente	1
Número de sapatas estabilizadoras	2
Montagem em veículo com capacidade de eixo dianteiro	6 ton