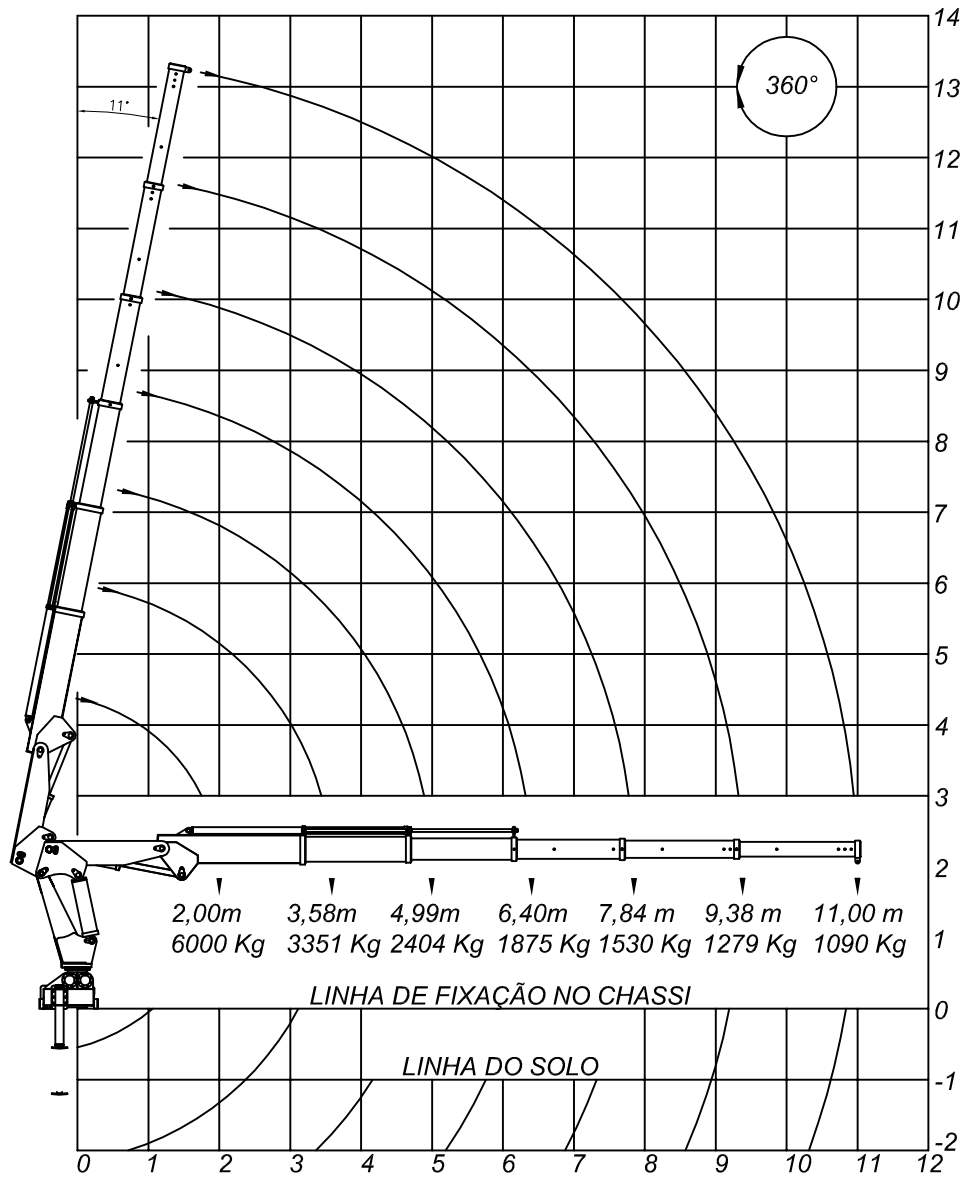


# 12005



Dados Técnicos	12005
Momento de carga útil	12000 (kgm)
Alcance máximo vertical do solo	14340 (mm)
Alcance máximo horizontal	11000 (mm)
Capacidade máx. a 2000mm	6000 (kg)
Capacidade máx.-alcance máx.	1090 (kg)
Ângulo de giro	360°
Peso aproximado	2380 (kg)
Espaço ocupado atrás da cabine	1100 (mm)
Capacidade do reservatório hidráulico	93 (l)
Capacidade do circuito hidráulico	88 (l)
Pressão de trabalho	175 (kg/cm <sup>2</sup> )