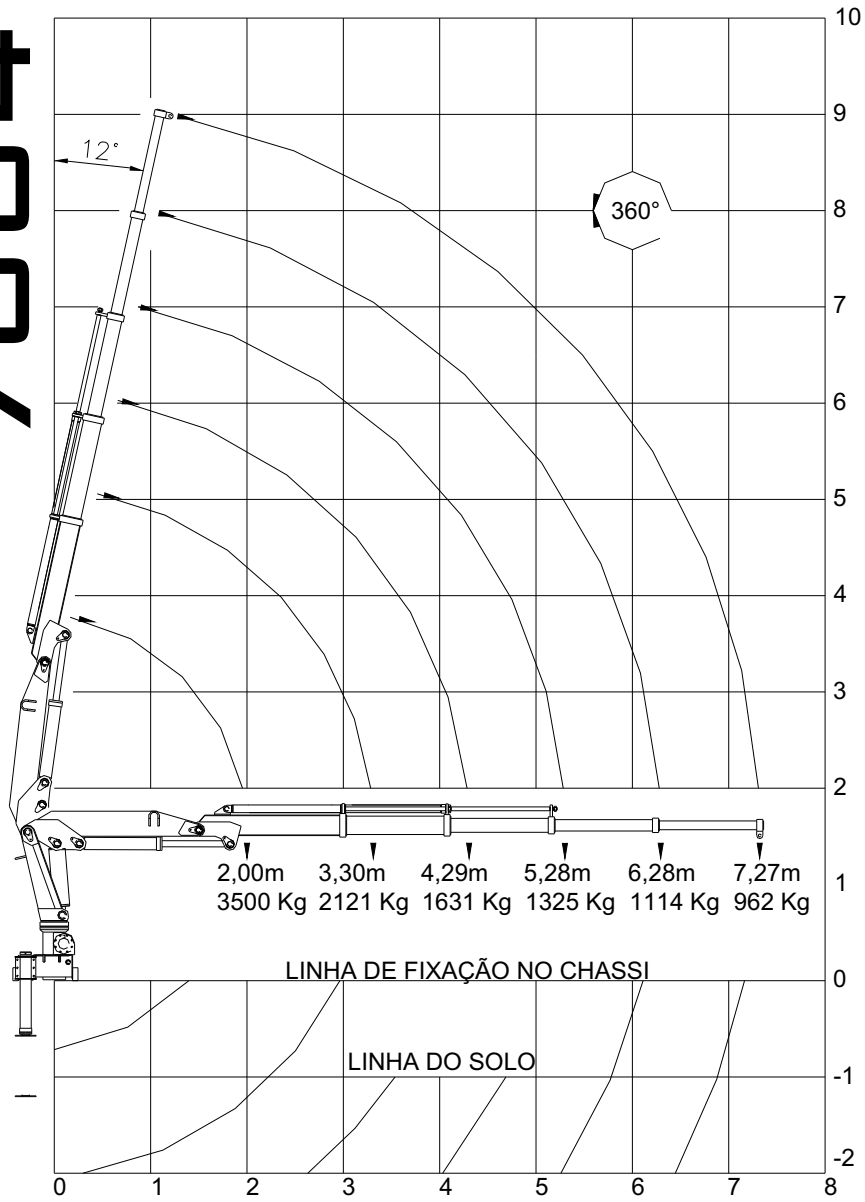


# 7004



Dados Técnicos	7004
Momento de carga útil	7000 (kgm)
Alcance máximo vertical do solo	10190 (mm)
Alcance máximo horizontal	7270 (mm)
Capacidade máx. a 2000mm	3500 (kg)
Capacidade máx.-alcance máx.	962 (kg)
Ângulo de giro	360°
Peso aproximado	1600 (kg)
Espaço ocupado atrás da cabine	1050 (mm)
Capacidade do reservatório hidráulico	93 (l)
Capacidade do circuito hidráulico	76 (l)
Pressão de trabalho	175 (kg/cm <sup>2</sup> )