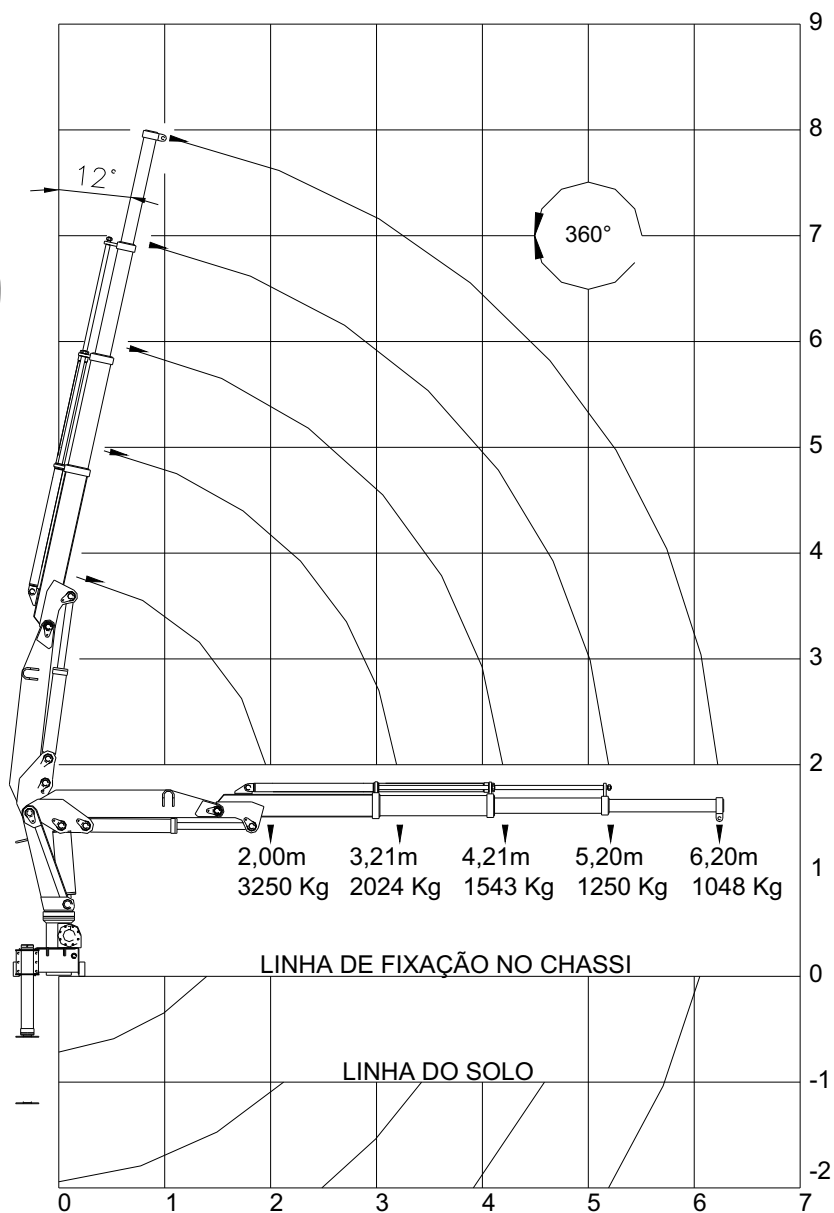


6503



Dados Técnicos	6503
Momento de carga útil	6500 (kgm)
Alcance máximo vertical do solo	9130 (mm)
Alcance máximo horizontal	6200 (mm)
Capacidade máx. a 2000mm	3250 (kg)
Capacidade máx.-alcance máx.	1048 (kg)
Ângulo de giro	360°
Peso aproximado	1500 (kg)
Espaço ocupado atrás da cabine	1050 (mm)
Capacidade do reservatório hidráulico	93 (l)
Capacidade do circuito hidráulico	76 (l)
Pressão de trabalho	175 (kg/cm ²)