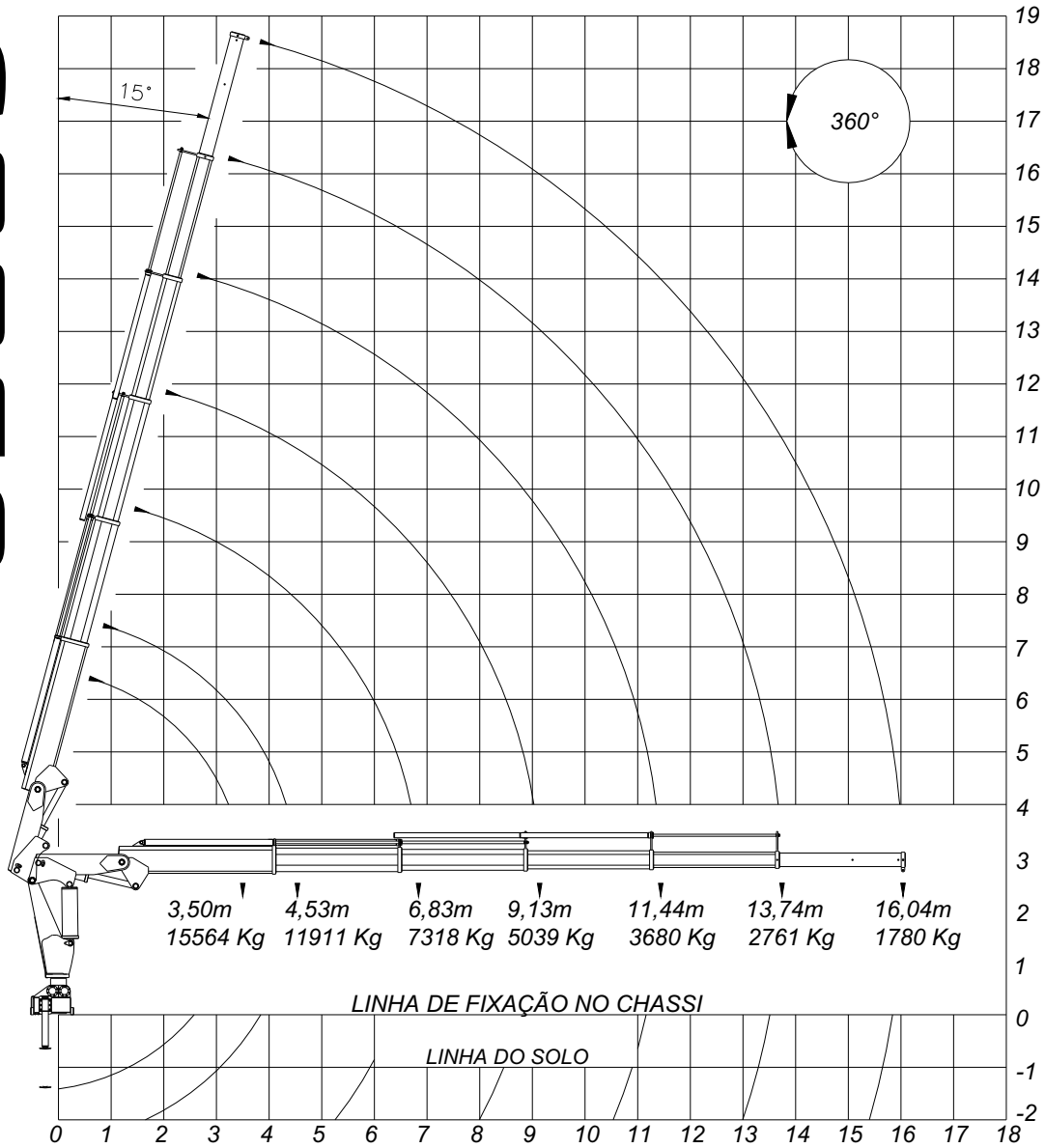


62005



Dados Técnicos	62005
Momento de carga útil	62000 (kgm)
Alcance máximo vertical do solo	19971 (mm)
Alcance máximo horizontal	16040 (mm)
Capacidade máx. a 3500mm	15564 (kg)
Capacidade máx.-alcance máx.	1780 (kg)
Ângulo de giro	360°
Peso aproximado	4850 (kg)
Espaço ocupado atrás da cabine	1300 (mm)
Capacidade do reservatório hidráulico	128 (l)
Capacidade do circuito hidráulico	118 (l)
Pressão de trabalho	200 (kg/cm ²)