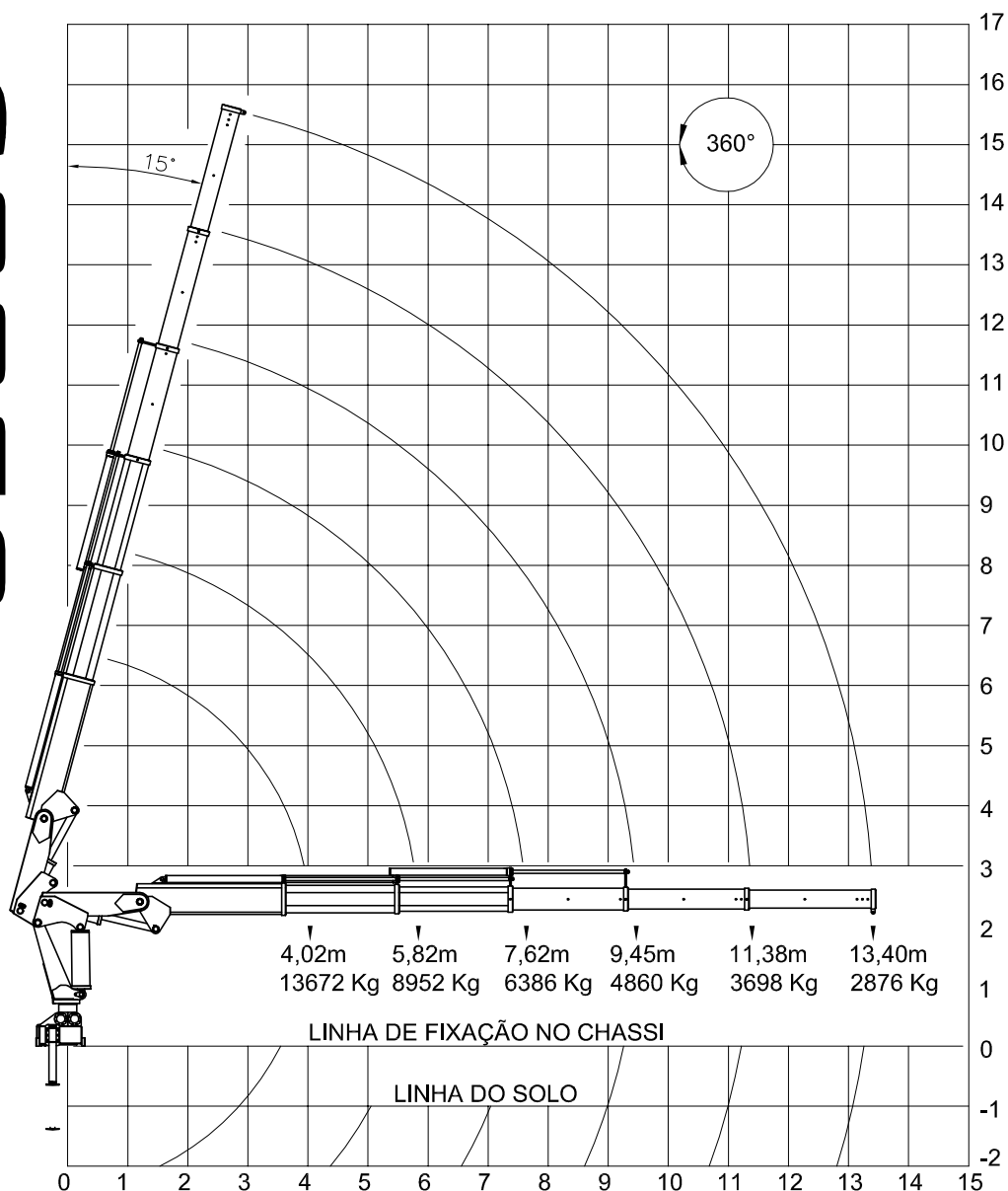


# 62005



Dados Técnicos	62005
Momento de carga útil	62000 (kgm)
Alcance máximo vertical do solo	16925 (mm)
Alcance máximo horizontal	13400 (mm)
Capacidade máx. a 2000mm	13672 (kg)
Capacidade máx.-alcance máx.	2876 (kg)
Ângulo de giro	360°
Peso aproximado	4520 (kg)
Espaço ocupado atrás da cabine	1300 (mm)
Capacidade do reservatório hidráulico	128 (l)
Capacidade do circuito hidráulico	106 (l)
Pressão de trabalho	200 (kg/cm <sup>2</sup> )