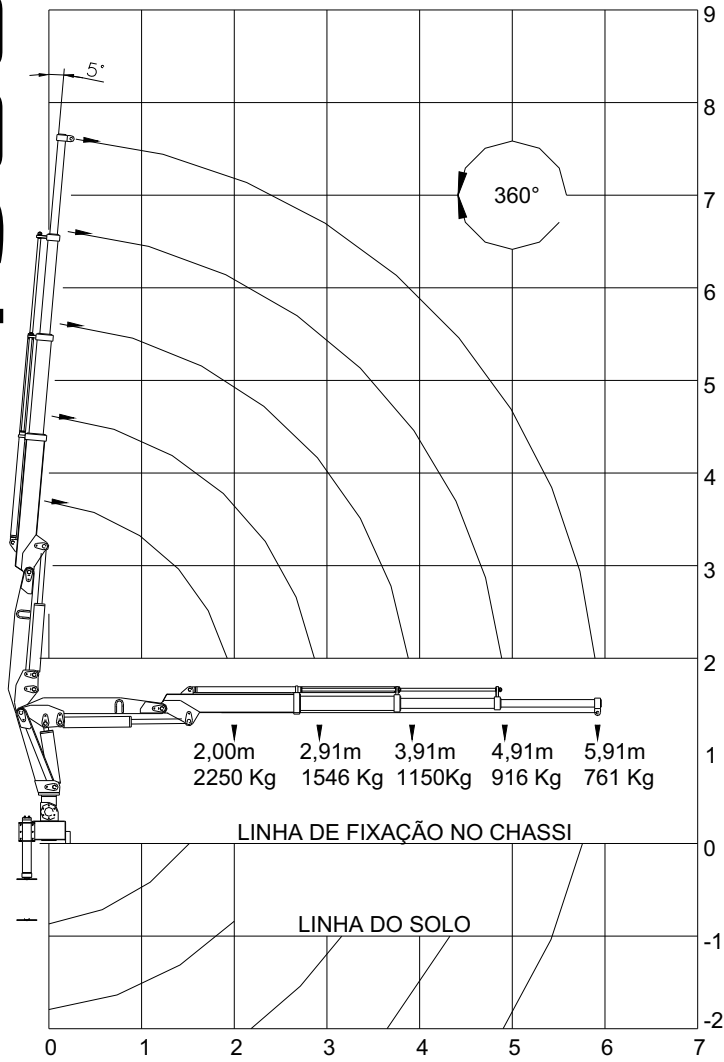


# 4503



Dados Técnicos	4503
Momento de carga útil	4500 (kgm)
Alcance máximo vertical do solo	8440 (mm)
Alcance máximo horizontal	5910 (mm)
Capacidade máx. a 2000mm	2250 (kg)
Capacidade máx.-alcance máx.	761 (kg)
Ângulo de giro	360°
Peso aproximado	720 (kg)
Espaço ocupado atrás da cabine	600 (mm)
Capacidade do reservatório hidráulico	40 (l)
Capacidade do circuito hidráulico	60 (l)
Pressão de trabalho	170 (kg/cm <sup>2</sup> )