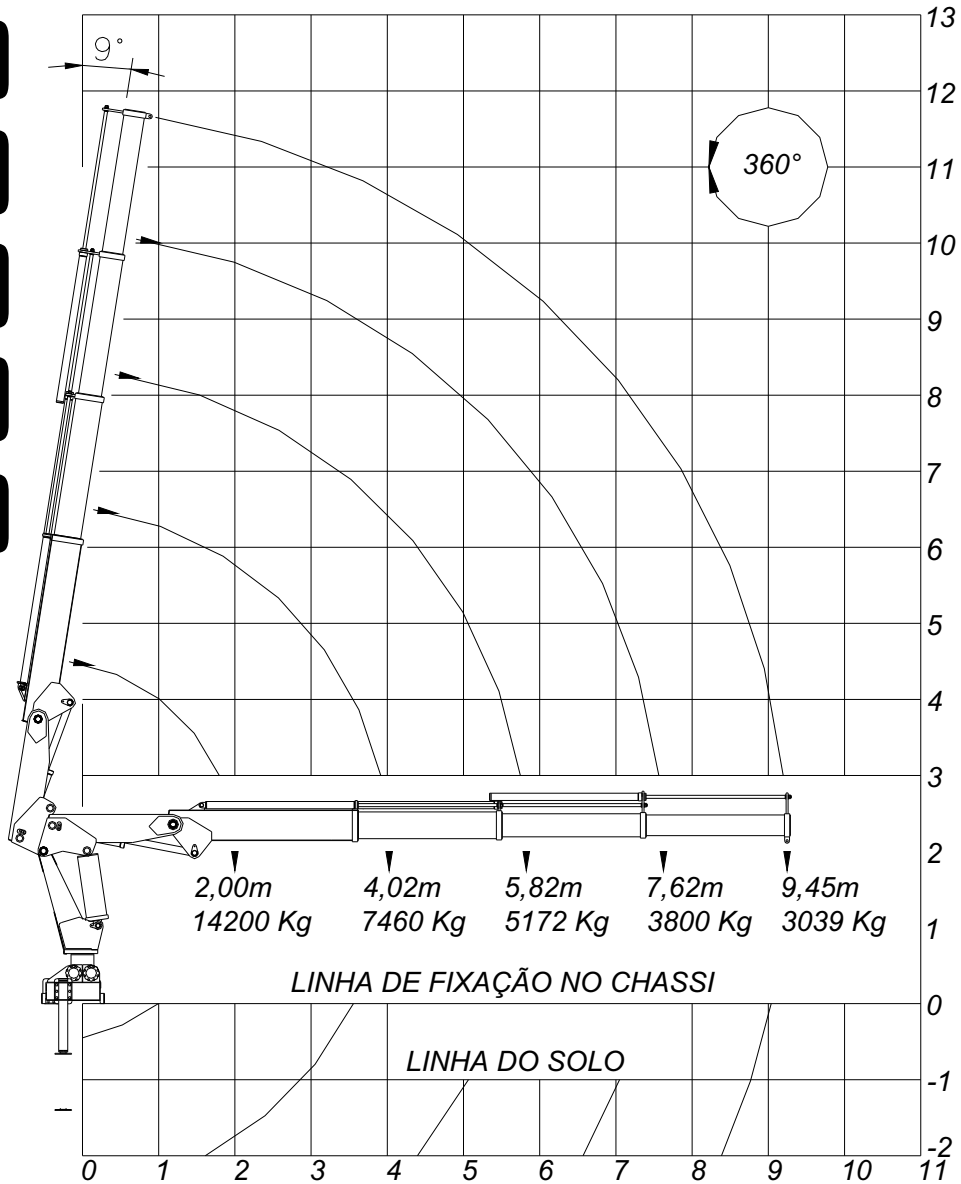


# 30003



Dados Técnicos	30003
Momento de carga útil	30000 (kgm)
Alcance máximo vertical do solo	13070 (mm)
Alcance máximo horizontal	9450 (mm)
Capacidade máx. a 2000mm	14200 (mm)
Capacidade máx.-alcance máx.	3039 (kg)
Ângulo de giro	360°
Peso aproximado	3530 (kg)
Espaço ocupado atrás da cabine	1200 (mm)
Capacidade do reservatório hidráulico	93 (l)
Capacidade do circuito hidráulico	103 (l)
Pressão de trabalho	200 (kg/cm <sup>2</sup> )