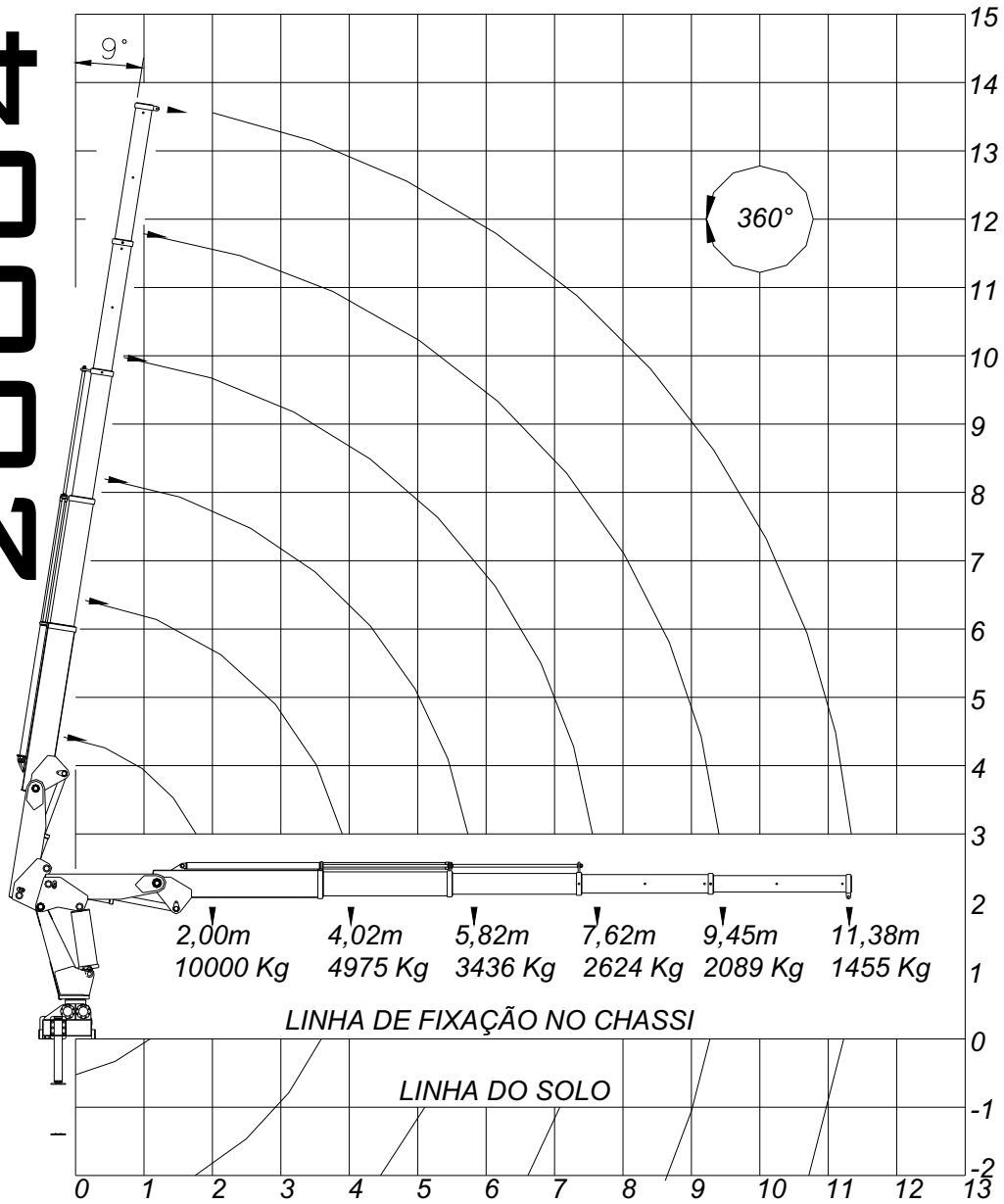


# 20004



Dados Técnicos	20004
Momento de carga útil	20000 (kgm)
Alcance máximo vertical do solo	15000 (mm)
Alcance máximo horizontal	11380 (mm)
Capacidade máx. a 2000mm	10000 (kg)
Capacidade máx.-alcance máx.	1455 (kg)
Ângulo de giro	360°
Peso aproximado	3030 (kg)
Espaço ocupado atrás da cabine	1200 (mm)
Capacidade do reservatório hidráulico	93 (l)
Capacidade do circuito hidráulico	97 (l)
Pressão de trabalho	190 (kg/cm <sup>2</sup> )