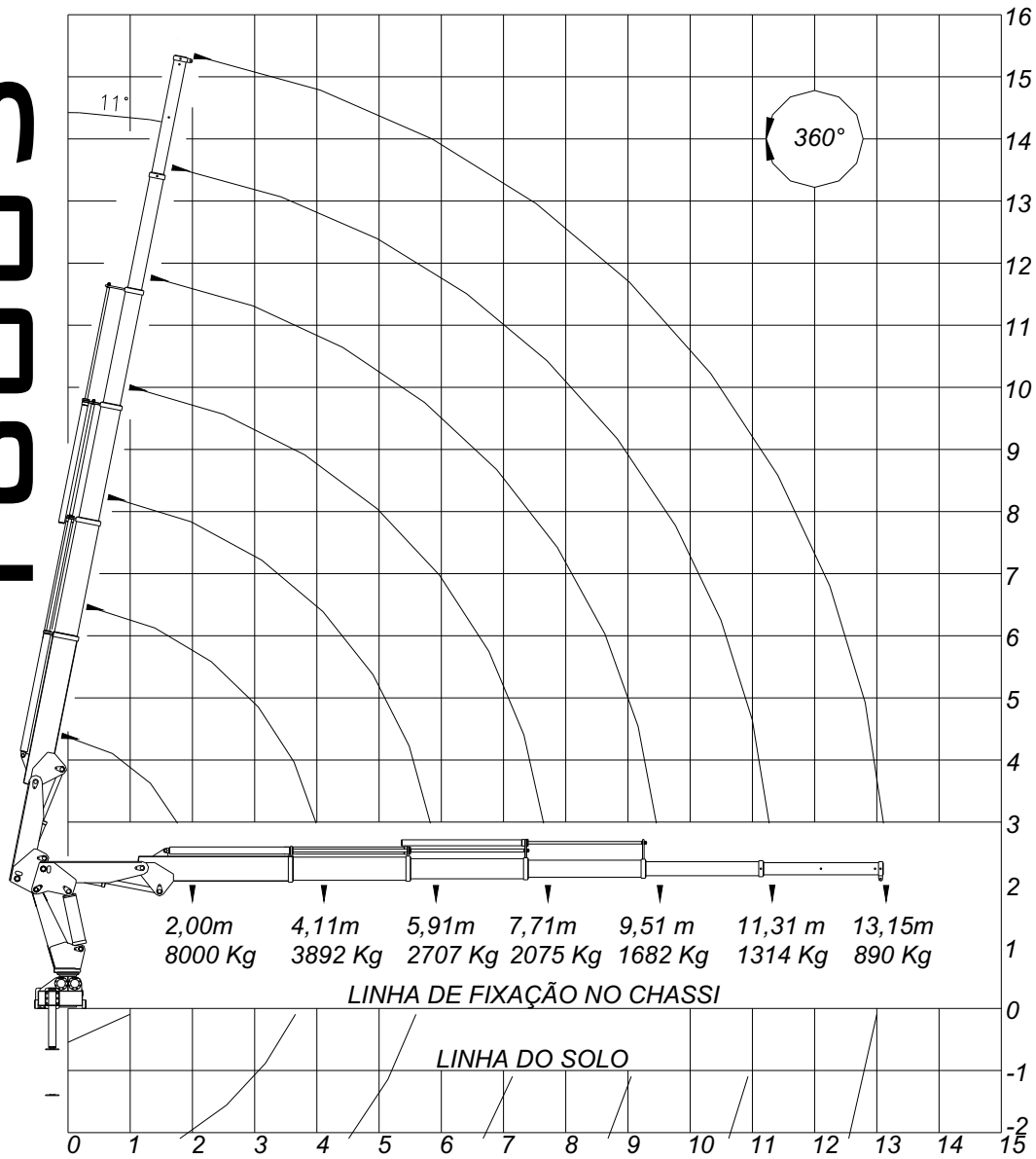


16005



Dados Técnicos	16005
Momento de carga útil	16000 (kgm)
Alcance máximo vertical do solo	16660 (mm)
Alcance máximo horizontal	13150 (mm)
Capacidade máx. a 2000mm	8000 (kg)
Capacidade máx.-alcance máx.	890 (kg)
Ângulo de giro	360°
Peso aproximado	3010 (kg)
Espaço ocupado atrás da cabine	1200 (mm)
Capacidade do reservatório hidráulico	93 (l)
Capacidade do circuito hidráulico	102 (l)
Pressão de trabalho	190 (kg/cm ²)