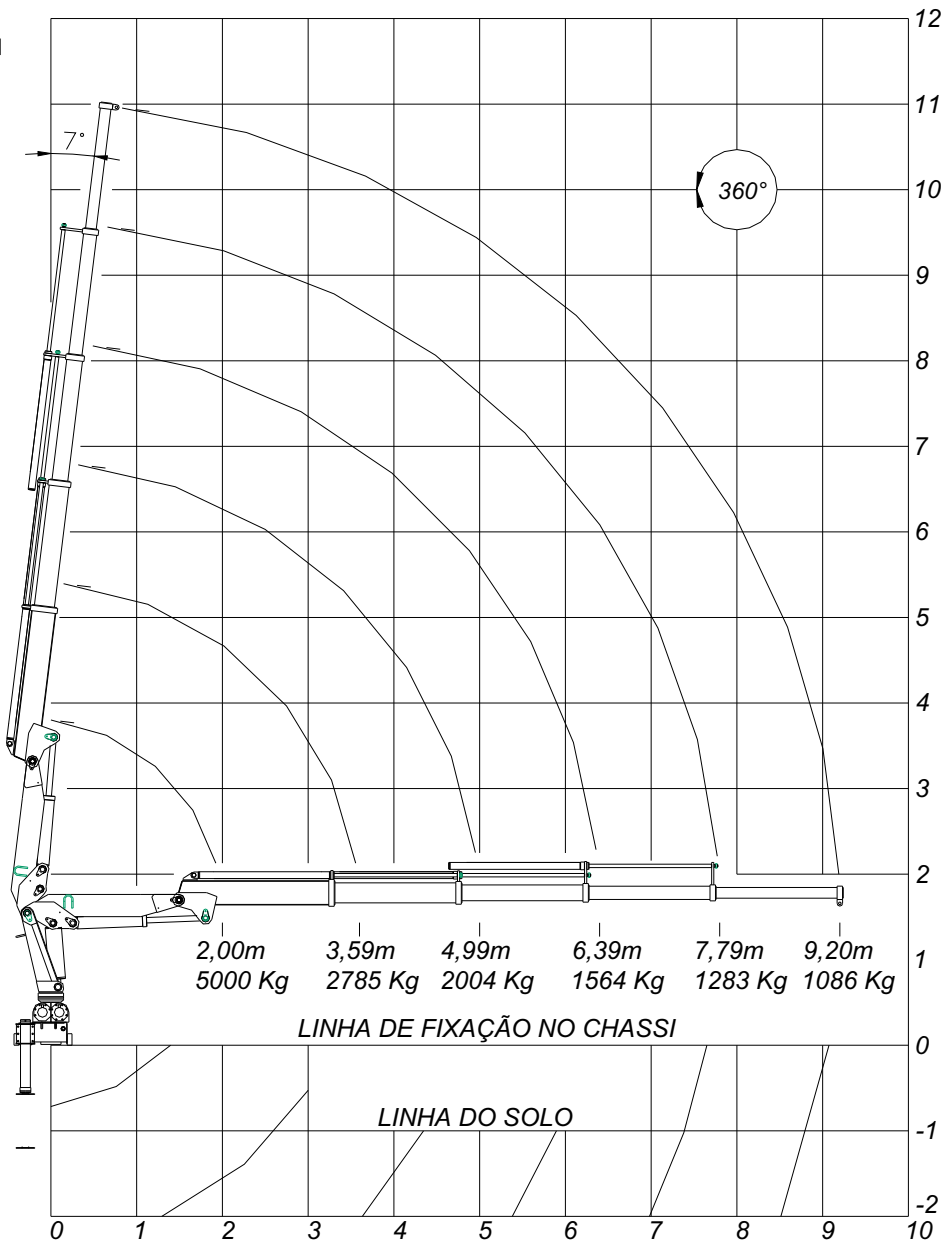


10004



Dados Técnicos	10004
Momento de carga útil	10000 (kgm)
Alcance máximo vertical do solo	12170 (mm)
Alcance máximo horizontal	9200 (mm)
Capacidade máx. a 2000mm	5000 (mm)
Capacidade máx.-alcance máx.	1086 (kg)
Ângulo de giro	360°
Peso aproximado	1800 (kg)
Espaço ocupado atrás da cabine	1100 (mm)
Capacidade do reservatório hidráulico	93 (l)
Capacidade do circuito hidráulico	85 (l)
Pressão de trabalho	175 (kg/cm ²)